

REGIONAUT DER WOCHE

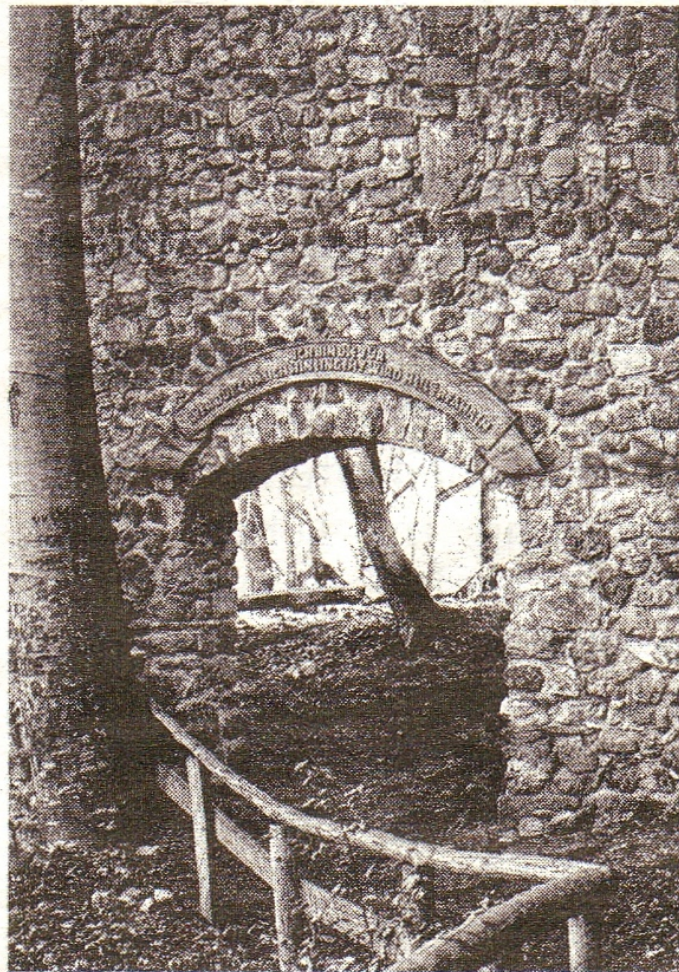
Kraftort: Rottenburg bei Rotholz

Ein kraftvoller Ort für die Einkehr der Seele inkl. Wanderung



Das Gebiet der Rottenburg steht unter Natur- und Denkmalschutz. Es ist ein ausgesprochen mystischer und kraftvoller Platz. Die Versöhnungstiege erinnert an die Versöhnung zwischen den Rottenburger Grafen durch die hl. Notburga. Untrennbar verbunden mit der Rottenburg ist die hl. Notburga, die als Dienstmagd auf diesem Schlosse arbeitete und von der ersten Frau des Ritters Heinrich (Otilie) verjagt wurde und dann in Eben a. A. als Bauerndirn diente. Auf der Burg ereignete sich auch das Sichelwunder.

Von unserer Regionautin
Evelyne Blau-Sternagel



Die Rottenburg oberhalb von Rotholz ist ein äußerst eindrucksvoller Ort.

Fotos: Evelyn Blau-Sternagel



Der letztes Jahr verstorbene Kaplan Penz hatte eine besondere Beziehung zur Ruine.