



# Ebbs Gemeindeblatt

Sondernummer  
**UMWELTSCHUTZ**

## Impressum:

Ebbser Gemeindeblatt  
Offizielles Amts- und Mitteilungsblatt  
der Gemeinde Ebbs  
Inhaber und Herausgeber:  
Gemeinde Ebbs  
6341 Ebbs, Kaiserbergstraße 7  
Redaktion: Sebastian Geisler  
Gemeindeamt Ebbs  
6341 Ebbs, Kaiserbergstraße 7  
Telefon 05373-2202-26  
Für den Inhalt verantwortlich:  
Bürgermeister Josef Astner  
6341 Ebbs/Oberndorf 89  
Herstellung:  
Druckerei Paul Sappl  
6330 Ebbs, Eichelwang 15  
März • 1989

6. Jahrgang / Nr. 12

Erscheinungsort 6330 Ebbs  
Verlagspostamt 6341 Ebbs

## Neuregelung der Müllabfuhr wegen Schließung des Müllplatzes Schanzer Lahn ab 2. April 1989

Die Gemeinde Ebbs wurde vom Amt der Tiroler Landesregierung aufgefordert, für den Müllplatz Schanzer Lahn eine wasserrechtliche Genehmigung zu erwirken.

Die Erteilung dieser Genehmigung wäre mit einer Fülle von Auflagen (so verursachen die Auflagen bei der geplanten Deponie in Wörgl Kosten in Höhe von S 70 Millionen) verbunden, die das Betreiben des eigenen Müllplatzes aus Kostengründen unmöglich machen würde.

Die Gemeinde Ebbs konnte mit mehreren Ansuchen und dem Hinweis, daß der Müllplatz wegen des zu erwartenden Kraftwerksbaues und der damit verbundenen Entnahme von Schüttmaterial aus der Schanzer Lahn ohnedies zu schließen sein wird, eine Fristverlängerung erreichen. Diese Frist ist nun zwischenzeitlich abgelaufen.

**Somit ist der Müllplatz ab 2. April 1989 zu schließen.**

Die Abdeckung und andere behördliche Auflagen sind laut Bescheid des Ministeriums für Land- und Forstwirtschaft von der ÖBK durchzuführen.

Grundwasseruntersuchungen haben ergeben, daß keine Sickerwässer in das Grundwasser eingetreten sind.

Da sich die Errichtung der Mülldeponie im Bereich Wörgl noch verzögert, muß ab April auch der Ebbser Müll auswärts deponiert werden. Die anderen Orte der Unteren Schranne müssen bekanntlich bereits seit Jahren ihren Müll in die Steiermark entsorgen.

Die Hausmüllabfuhr mittels Mülltonnen und Großraumbehälter erfährt durch die auswärtige Mülldeponie keine organisatorische Änderung.

## Gewerblicher Müll - Müllselbstabfuhr

Zum Müllplatz Schanzer Lahn **darf ab 2. April 1989 kein wie auch immer gearteter Müll gebracht werden.**

Daher muß Müll, der nicht über Mülltonnen entsorgt wird, wie folgt abgeführt werden:

a) Ankauf oder Anmietung von Containern mit 800 oder 1100 Liter Inhalt und Abholung durch die Firma Widmoser nach Vereinbarung.

Der Kaufpreis pro Container beträgt je Stück ca. S 6.200,— zzgl. 20 % MWSt.

Fabrikate und Bezugsquellen: Firmen Zimmermann und Austria Email, zu beziehen über den Handel bzw. Firma Widmoser.

Abfuhrtarife siehe "Neue Müllgebühren".

b) Selbstabfuhr zur Verladerrampe der Firma Widmoser in Kirchbichl-Wörgl bei PAM-GAS (Zufahrt bei Grattenbrücke nach Angath, nach Bahn Richtung PAM-GAS, dann links abbiegen) täglich während der Öffnungszeiten (Montag bis Freitag von 9-17 Uhr) gegen Barzahlung von S 160,— je m<sup>3</sup> unverdichtetem Müll zzgl. MWSt.

Der Gemeinde muß jedenfalls der Nachweis erbracht werden, wie der Müll künftig entsorgt wird.

Für weitere Rückfragen steht die Firma Widmoser (0 53 57 - 25 62) und die Gemeinde Ebbs (0 53 73 - 22 02 - 26, Sebastian Geisler) gerne zur Verfügung.

## Wilde Mülldeponien und -ablagerungen



Haltet die Umwelt rein

Es wird ausdrücklich darauf hingewiesen, daß jede Müllentsorgung nur über die öffentliche Müllabfuhr erfolgen darf.

**Jede Zuwiderhandlung wird geahndet und zur Anzeige bei der Bezirkshauptmannschaft gebracht.**

Bitte haben Sie dafür Verständnis.

## Neue Müllgebühren

Infolge der Neuregelung hat der Gemeinderat von Ebbs in seiner Sitzung vom 7. März 1989 die Müllgebühren wie folgt festgesetzt: Die Deponiegebühr beträgt künftig S 160,— pro m<sup>3</sup> unverdichtetem Hausmüll (Teuerung). Der Anteil für die Abfuhr selbst konnte um S 1,50 gesenkt werden.

Es gelten daher ab dem 2. Quartal folgende Tarife:

Behältergröße in Liter	Nettopreis je Entleerung	Vierteljahrespreis
Ebbs (Mülltonnen werden selbst an die Straße gestellt und zurückgebracht)		
90 Liter	27,70	180,05
110 Liter	30,90	200,85
120 Liter	32,50	211,25
Eichelwang (Tonnen werden von der Firma Widmoser zur Straße gebracht)		
90 Liter	29,25	190,13
110 Liter	32,45	210,93
120 Liter	34,05	221,33
Großraumbehälterentleerung 800 Liter je Entleerung 231,—		
	1100 Liter je Entleerung	290,—
Großraumbehältermiete je Woche 30,—		

Kaufpreis Großraumbehälter (Zimmermann, Austria Email) je ca. S 6.200,— zzgl. MWSt.

Die Müllgebühren für Großraumbehälter werden weiterhin über die Firma Widmoser zur Vorschreibung gebracht.

Zu diesen Sätzen tritt noch die gesetzliche Umsatzsteuer in Höhe von 10 %, die von der Gemeinde an das Finanzamt Kufstein abzuführen ist.

## Frühjahrsputz - Müllplatz nochmals kostenlos geöffnet

Für den Frühjahrsputz kann der Müllplatz bei der Schanzer Lahn nochmals kostenlos benützt werden am:

Freitag, 24. März 1989

Freitag, 31. März 1989

Samstag, 1. April 1989

jeweils von 8-12 und 13-17 Uhr.

## Sperrmüllaktion

In Zusammenarbeit mit der Firma Widmoser (Preßwagen) wird eine Sperrmüllabfuhr durchgeführt:

Mittwoch, 29. März 1989:

Eichelwang, Oberndorf, Dorf westlich der Kirche (Wildbichler Straße, Gießenweg, Feldgasse, Saliterergasse, Millauerstraße).

Donnerstag, 30. März 1989:

Übriges Ebbs (östlich und nördlich der Kirche):

Adam-Mölk-Straße, Feldberg, Haflingerweg, Kaiserbergstraße, Kruckweg, Josef-Lengauer-Weg, Ludwig-Steub-Straße, Mühlthal, Niederndorfer Straße, Oberweidach, Plafinger Weg, Point, Raiffeisenplatz, Roßbachweg, St. Nikolausweg, Schloßallee, Tafang, Theaterweg, Unterweidach, Weidach, Wildbichler Straße östlich der Kirche und Buchberg).

Bitte stellen Sie Ihren Sperrmüll (kein Hausmüll!) **bereits am Vortag** gut sichtbar am Straßenrand ab.

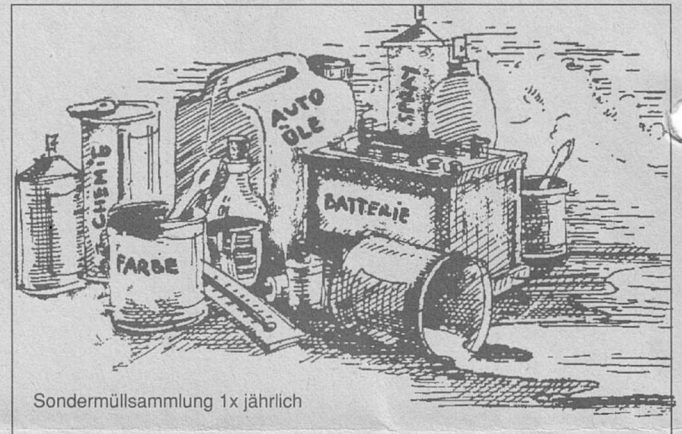
## Mülltrennung

Damit die anfallende Müllmenge reduziert werden kann, werden alle Bürgerinnen und Bürger eingeladen, von den Altstoffsammelaktionen Gebrauch zu machen. Altstoffe sind Rohstoffe und gehören nicht in den Müll.

Folgende Entsorgungsmöglichkeiten werden angeboten:

- \* Altkleidersammlung der Pfarre und Caritas jährlich im Frühjahr, Termin 30. und 31. März 1989, siehe eigenen Bericht.
- \* Altglasentsorgung, siehe eigenen Bericht.
- \* Altmetalle, siehe eigenen Bericht.
- \* Altbatterien: überall wo Batterien gekauft werden können und bei der Giftmüllaktion am 29. April 1989.
- \* Speisefette: Behälter beim Gemeindebauhof (Fa. Kofler Jakob) (Achtung: ausschließlich Speisefette!)
- \* Altpapier: Haussammelaktion, nächster Termin: 8. April 1989, siehe eigenen Bericht.

**Bitte achten Sie bereits beim Einkauf auf Abfallvermeidung.**



Sondermüllsammung 1x jährlich

## Giftmüllaktion am 29. April 1989

(für private Haushalte)

Unter Mitwirkung der Freiwilligen Feuerwehr findet am Samstag, den 29. April von 8.00 bis 11.00 Uhr beim Gemeindebauhof wieder eine Giftmüllsammung statt.

Die fortschreitende Technisierung und "Chemisierung" hat zur Folge, daß in den Haushalten eine Reihe von Problemstoffen anfällt, die **nicht** der Hausmüllabfuhr zugeführt werden dürfen.

**Auswahl** der Problemstoffe, die am Sammeltag kostenlos (die Kosten werden von der Gemeinde getragen) abgegeben werden können:

**Medikamente**, (möglichst originalverpackt), Tabletten, Kapseln, Ampullen, Salben, Tropfen.

Wichtig: lassen Sie sich bezüglich der Weiterverwendung älterer Medikamente von Ihrer Apotheke beraten.

**Kosmetika**, Cremes, Lotions, Shampoos, Deodorants, Desinfektionsmittel, Nagellackentferner.

**Batterien**, Auto-Batterien (mit Säure), Konsumbatterien (Taschenlampenbatterien) sowie Knopfzellen, Nickel-Kadmium-Akkus.

Altbatterien können auch beim Fachhandel zurückgegeben werden.

**Pflanzenschutzmittel**, Insektizide, Pestizide, Fungizide, Rodentizide (Rattengift).

**Chemikalien**, Salze, Säuren, Laugen, Photo- und Hobbychemikalien, Haushaltschemikalien jeder Art wie Sanitärreiniger, Backofenreiniger u.a.

**Altöle**, Motoröl, Getriebeöl, Schmierfett, Speiseöl, Frittieröl.

**Schwermetalle**, Quecksilber-, Cadmium-, Zink-, Bleiabfälle; (Thermometer, Barometer, Schalter, Salze, Pigmente wie Bleiminium usw.).

**Lösungsmittel**, Fleckputzmittel, Farb- und Lackverdünner, Frostschutzmittel, Benzin, Diesel, Petroleum.

**Farben und Lacke**, eingetrocknete und flüssige Farben oder Lacke, Klebstoffe, Holzschutzmittel.

**Druckgaspackungen**, Spraydosen, Gaskartuschen, Feuerlöscher, Gasflaschen.

## Altpapieraktion

am Samstag, den 8. April 1989

In Zusammenarbeit mit der Bergwacht der Unteren Schranne wird am Samstag, den 8. April 1989 wieder eine Altpapier-Haussammlung (außer in Buchberg) durchgeführt (für private Haushalte).

Bitte sammeln Sie Ihr Altpapier zu Hause und stellen Sie es am **Sammeltag bis spätestens 8 Uhr früh von der Straße aus** gut sichtbar auf Ihrem Grundstück ab.

Das Altpapier muß gebündelt bzw. in Schachteln oder Säcken ohne größere Leerräume bereitgehalten werden.

An diesem Tag stehen auch große Papiercontainer beim Gemeindeamtsplatz (bei neuem Friedhof) für Sie zur Verfügung.

Die Aktion wird fortgesetzt — bewahren Sie daher bitte Ihr Altpapier **zu Hause** auf.

Bei der letzten Sammelaktion im Herbst hat die Bergwacht an die 10.000 kg Altpapier eingesammelt und somit dem Umweltschutz einen wertvollen Dienst erwiesen.

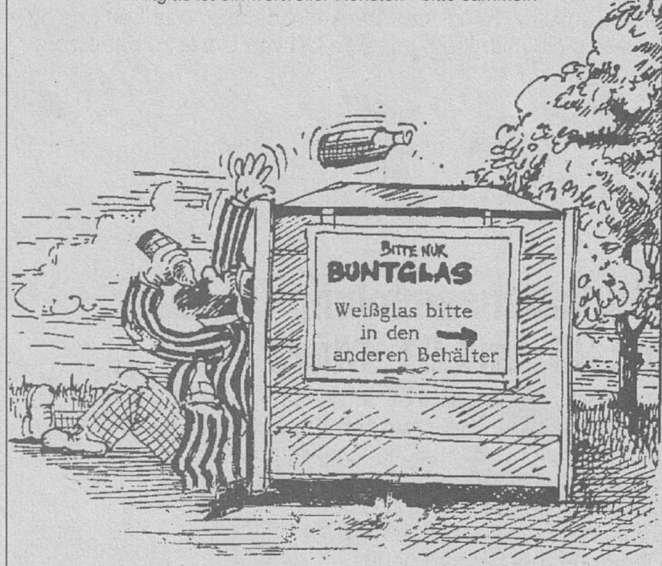
Ein herzlicher Dank auch den Firmen Pichler Franz und Anker Thomas, die ihre Fahrzeuge bisher immer in den Dienst der guten Sache gestellt haben.



Altpapierhaussammlung 2 x jährlich

## Altglas

Altglas ist ein wertvoller Rohstoff - bitte sammeln



Vom Amt der Tiroler Landesregierung wurden nun die Ergebnisse für 1988 ermittelt:

Gesamtsammelmenge in Tirol 9.530.000 kg

ergibt ein Prokopf-Aufkommen von 15 kg

Gesamtsammelmenge in Ebbs 23.600 kg

ergibt ein Prokopf-Aufkommen von 6 kg

Damit liegt das Ebbser Sammelergebnis weit unter dem Landeschnitt. Es ergeht daher der Aufruf und die Bitte, Altglas zu sammeln und in die Altglascontainer zu werfen.

### Sammelstellen:

Gemeindebauhof

Oberndorf bei Sennerei

Eichelwang bei Parkplatz Kaisertal.

Die Landesregierung bittet, daß Weißglas von Buntglas unbedingt getrennt werden muß und kein Müll (Porzellanscherben, Tonscherben, Plastiksäcke und dgl.) eingeworfen werden darf. Die Aufschrift auf den Behältern daher unbedingt beachten.

## Dorfputzaktion am Samstag, den 1. April 1989

So wie im Vorjahr werden die Ebbser Vereine und die Bevölkerung eingeladen, sich an der Dorfputzaktion am Samstag, den 1. April zu beteiligen.

Ausgangspunkte für die Sammelregionen jeweils um 9.00 Uhr für

Ebbs: bei der Hauptschule

Eichelwang: bei der Raiffeisenfiliale

Buchberg: beim Feuerwehrgerätehaus.

Leider gibt es immer wieder Menschen, die ihren Unrat, seien es Papier, Dosen oder sonstigen Müll, einfach wegwerfen und so unseren Lebensraum verschandeln.

Es wird darauf hingewiesen, daß alle Verursacher von "wildem Ablagerungen" aus verständlichen Gründen bei der Bezirkshauptmannschaft Kufstein angezeigt werden müssen.

### Trachtenverein

Kruckweg (beginnend bei Kaiserbergstraße), Kruck, St. Nikolaus, St. Nikolausweg, Steig nach St. Nikolaus.

### Freizeitklub

Jenbach und Jenbachwald von Landesstraße Niederndorf bis Bundesstraßenbrücke Richtung Sebi, Einfahrt bei Point, Radweg von Mühlal bis Niederndorf (Prechelauweg).

### Sportklub Ebbs

Jenbach und Jenbachwald von Landesstraße Niederndorf bis zum Inn.

### Volkstanzgruppe

Mühlal, Wagrain, Hitscher Stampf, Schloßallee.

### Feuerwehr Buchberg, Jungbauern Buchberg

Bereich Buchberg; Einteilung wird selbständig vorgenommen.

### Feuerwehr Ebbs

Oberer Fühölzlwald, Kaiseraufstieg bis zur Schottergrube, Ausfahrt Bundesstraße.

### Tennisclub

Unterer Fühölzlwald (Mithilfe der Freiwilligen von Eichelwang).

### Eisschützen, Hausfrauentreff

Müllplatz bis Plafing und zwei Oberndorfer Wege dorthin (Poiterhäusl, Weg Richtung Plafing).

### Musikkapelle

Schottergrube Fühölzl bis Müllplatz.

### Sängerrunde

Radweg Plafing bis Kaiserbergstraße sowie Mitterweg Ebbs-Oberndorf (Café Stefanie bis Anker Bernhard und Café Stefanie bis Oberndorf).

### Schützengilde

Frei bis Plafing (Waldrand und Weg Feldberg).

### Jungbauern Ebbs

Forstweg Oberndorf und Innweg von Oberndorf bis Kaiserbach.

### Wintersportverein Alpin

Aschingeralmbereich.

### Wintersportverein Nordisch

Bereich der alten Gießen Ebbs-Oberndorf.

### Bergwacht

Ebbsbach.

### Theaterverein

Altersheimweg, Weg zum Schloßbauer, Haflingerweg.

Bereits jetzt ein herzliches Dankeschön den Vereinen und allen anderen, die mithelfen, unseren Ort von Unrat zu befreien.

## Altkleidersammlung am 30. und 31. März 1989

Die Pfarre Ebbs sammelt im Rahmen der Caritassammlung wieder Altkleider. Bitte machen Sie Gebrauch davon. Sammel-säcke liegen bei der Leichenkapelle auf.

Sammelstellen:

Buchberg: bei Gasthaus Lederer

Ebbs: bei Gemeindebauhof

Oberndorf: bei Wimmerbauer.

Die Säcke bitte gut verschnüren. Der Erlös kommt der Caritas zu Gute.



## Alte Speisefette

Beim Gemeindebauhof ist in Zusammenarbeit mit der Firma Kofler aus Ebbs-Oberndorf 14, eine Sammelstelle für Speisefette eingerichtet worden.

Bitte, machen Sie Gebrauch davon. Gerade Speisefette sind der Kanalisation besonders abträglich.

Achtung: Es dürfen nur Speisefette entsorgt werden.

Altöle aus Kfz etc. müssen über Autowerkstätten entsorgt werden.

## Altmetalle

Auch Alteisen kann sinnvoll wiederverwertet werden. Wenden Sie sich an unsere heimischen Alteisenfirmen:

Kogler Albert (Tel. 0 53 72 - 35 14)

Kogler Andreas (Tel. 0 53 72 - 30 8 25)

Permoser Hugo (Tel. 0 53 73 - 23 82).

## Kompostierung von Garten- und Küchenabfällen

Wer einen Garten hat, sollte unbedingt von dieser Möglichkeit Gebrauch machen. Kompostieren ist auch in der kleinsten Gartenecke möglich. Richtig angelegter Kompost ist geruchlos. Geben Sie daher alle kompostierfähigen Abfallstoffe aus Küche und Garten zum Kompost.

Sie erzeugen dadurch fast mühelos einen schadstofffreien Bodenverbesserer, der allen Düngern überlegen ist, und helfen zudem noch den Müllberg klein zu halten.

### Kompostierbar sind:

Obst- und Gemüseabfälle  
Speisereste  
Kaffeesatz (mit Filterpapier)  
Federn, Wollreste, Haare  
Grasschnitt, Blumen  
Unkraut, Laub, Stroh  
Baum- und Heckenschnitt  
Kleintiermist  
Holzasche

### Nicht kompostierbar sind:

Plastik und Gummi  
Metalle, Textilien  
Glas, Keramik, Steine  
grobes Holz  
Koks- und Kohlenasche



Kompostieren - die Natur erzeugt keinen Abfall

### Helfen auch Sie mit

- den Hausmüll zu entgiften
- die Umweltbelastung zu verringern
- die Zeitbombe Chemie zu entschärfen

Giftmüll gehört nicht in den Hausmüll!

## Bauschutt

Bei Anfall von Bauschutt setzten Sie sich bitte mit dem Gemein-deamt in Verbindung.

## Stellenausschreibung

Bei der Gemeinde Ebbs gelangt die Stelle **eines  
Verwaltungsangestellten**

zur sofortigen Neubesetzung.

Der Tätigkeitsbereich umfaßt die "allgemeine Verwaltung" (z.B. Abwicklung des Parteienverkehrs, laufende Büroarbeiten und insbesondere auch **Bauverwaltung** etc.).

Anstellungserfordernisse sind die österreichische Staatsbürgerschaft, Wohnsitz in der Gemeinde Ebbs, abgeleiteter Präsenzdienst, Berufspraxis, Höchstalter von 25 Jahren.

Schul- und Berufsausbildung (Mindesterfordernis): mit Erfolg abgeschlossene Handelsschule oder Lehre als Bürokaufmann. Schriftliche Bewerbungsgesuche sind unter Beifügung der üblichen Unterlagen bis spätestens 3. April 1989 beim Gemein-deamt Ebbs abzugeben. Weitere Auskünfte erteilt das Gemein-deamt Ebbs (Tel. 22 02 - 22).

Ein persönliches Vorstellungsgespräch ist erwünscht.