



Ansichtskarte von 1928

Ebbs
in alten Ansichten
Jahreskalender
1999



Schneeräumung um 1925: Ein Fünfergespann war notwendig, um die Straßen in den damaligen schneereichen Wintern frei zu halten. Links auf dem Bild das alte Postwirtsgebäude und die Gemeindewaage, an deren Stelle 1963 das neue Posthäusl errichtet wurde.

Jänner 1999 Wintermonat

1	Fr			Neujahr	
2	Sa				
3	So				
4	Mo				
5	Di				
6	Mi			Hl. 3 Könige	
7	Do				
8	Fr				
9	Sa			Christbaumversteigerung b. Sattlerwirt	
10	So				
11	Mo				
12	Di				
13	Mi				
14	Do				
15	Fr				
16	Sa			Ebbser Jägerball b. Sattlerwirt	
17	So				
18	Mo				
19	Di				
20	Mi				
21	Do				
22	Fr			Hausball b. Sattlerwirt	
23	Sa				
24	So				
25	Mo				
26	Di				
27	Mi				
28	Do				
29	Fr				
30	Sa			Schützenball b. Oberwirt	
31	So				

EPISAS
Stilvoll Wohnen

A - 6341 EBBSS
KIRCHPLATZ 1
TEL.: 05373/42665
FAX: 05373/42639
e-mail: episas@tirol.com
Internet: www.episas-ebbs.at

FIESEN · PARKETTE
STILMÖBEL



Beim Saliterer 1929: Der Name weist auf eine Salpetersiederei hin. Bis 1947 war hier das Postamt untergebracht, die Salitererbäurin fungierte als Postmeisterin. Die Post übersiedelte dann zum Postwirt, ab 1963 war sie im sogenannten Posthäusl untergebracht, seit 1989 logiert sie im Haus Eberwein.

Februar 1999 Hornung

1	Mo				
2	Di				
3	Mi				
4	Do				
5	Fr				
6	Sa		Trachtenball b. Oberwirt		
7	So				
8	Mo				
9	Di				
10	Mi				
11	Do				
12	Fr				
13	Sa				
14	So				
15	Mo				
16	Di		Schulfasching, Fasching- kehr aus b. Sattlerwirt		
17	Mi			Aschermittwoch	
18	Do				
19	Fr				
20	Sa				
21	So			1. Fastensonntag	
22	Mo				
23	Di				
24	Mi				
25	Do				
26	Fr				
27	Sa				
28	So				

**FRANZ
PICHLER**

LANDTECHNIK A-6341 EBBS
 KFZ-FACHBETRIEB WILDBICHLER STR. 49
 SCHMIEDE TEL. 05373/42304
 FAX 42144



Ebbser Theatergesellschaft 1924: Gespielt wurde das klassische Stück „Preziosa“ von P. A. Wolff, wozu der deutsche Meisterkomponist Carl Maria v. Weber die Musik geschrieben hatte. Spielleiter Haidacher und der musikalische Oberlehrer Stadler waren verantwortlich für den großen Erfolg.

März 1999 Lenzmonat

1 Mo	13 Sa	25 Do
2 Di ☺	14 So	26 Fr
3 Mi	15 Mo	27 Sa
4 Do	16 Di	28 So Palmsonntag
5 Fr	17 Mi ☹	29 Mo
6 Sa Ebbser Bauertheater	18 Do	30 Di
7 So	19 Fr Hl. Josef Landespatron	31 Mi ☺
8 Mo	20 Sa	
9 Di	21 So	
10 Mi Steinheber-Turnier b. Sattlerwirt ☹	22 Mo	
11 Do ☾	23 Di	
12 Fr	24 Mi ☽ ☹	

**Enthaus - Hotel
Oberwirt**

Familie Gasser, A-6341EBBS
Telefon 053 73 / 422 46, Fax 42256



Unteres Dorf 1925: Viele alte Gebäude stehen heute nicht mehr wie z.B. Rabl, Kusl, Schneiderbauer und Aniser. Gut zu erkennen ist auch das kleine Anwesen „Wurzer“, heute Foto Richter.

April 1999 Ostermonat

1	Do			Gründonnerstag		
2	Fr			Karfreitag		
3	Sa			Karsamstag		
4	So			Ostersonntag		
5	Mo			Ostermontag		
6	Di					
7	Mi					
8	Do					
9	Fr					
10	Sa					
11	So					
12	Mo					
13	Di					
14	Mi			Taganbetung		
15	Do					
16	Fr					
17	Sa					
18	So					
19	Mo					
20	Di					
21	Mi					
22	Do					
23	Fr			Bundesmusikkapelle Frühjahrskonzert		
24	Sa					
25	So			Georgiritt, Markus Bittgang		
26	Mo					
27	Di					
28	Mi					
29	Do					
30	Fr					

Grüß Gott und herzlich willkommen im

Alpengasthof Pfandlhof
im wunderschönen Kaisertal (783 m)

Es lädt ein:
Familie J. u. H. Schwaighofer
Telefon 05372/62118



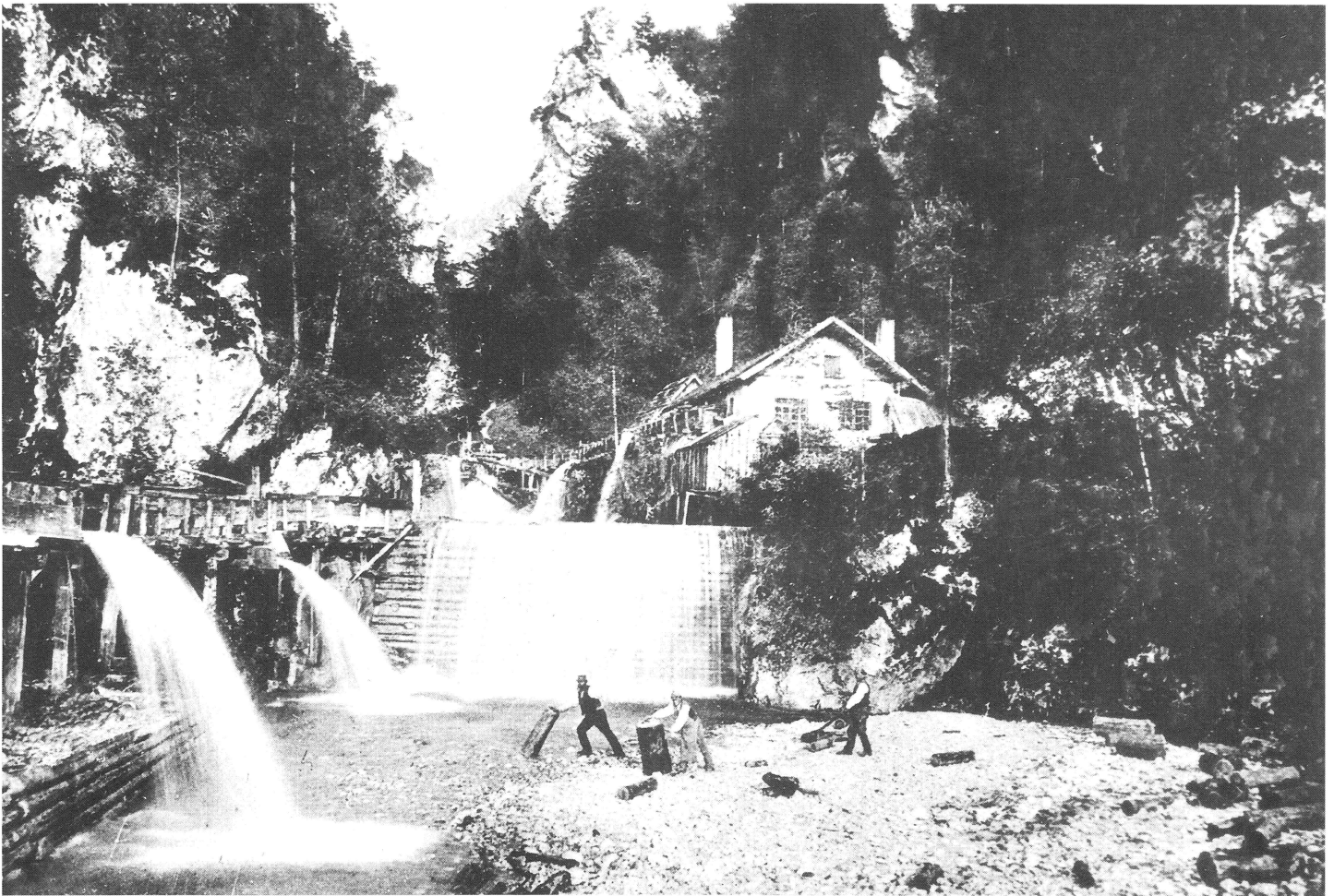
Oberndorfer Innfähre 1939: In alten Reiseprospekten wurde diese „Überfuhr“ immer wieder erwähnt, die Touristen verließen die Reisezüge bereits in Oberaudorf und Kiefersfelden, um in die Untere Schranne zu gelangen. Erst der Bau der Niederndorfer Innbrücke 1929 brachte Erleichterung.

Mai 1999 Wonnemonat

1 Sa		Staatsfeiertag	13 Do		Chr. Himmelfahrt	25 Di	
2 So			14 Fr			26 Mi	
3 Mo			15 Sa		Firmung	27 Do	
4 Di			16 So			28 Fr	
5 Mi			17 Mo			29 Sa	
6 Do			18 Di			30 So	
7 Fr			19 Mi			31 Mo	
8 Sa			20 Do				
9 So		Muttertag Erstkommunion	21 Fr				
10 Mo		Bittgang Dorf	22 Sa				
11 Di			23 So		Pfingstsonntag		
12 Mi		Bittgang St. Nikolaus	24 Mo		Pfingstmontag		




HOTEL - GASTHOF
Sattlerwirt ★★★★
 in Ebbs - Oberndorf lädt ein ...
 Tel. 05373/42203 · Fax 43258



Sparchnerklamm um 1900: Der Ausblick in die Schlucht mit der Hammerschmiede, den Mühlenwerken und den schäumenden Wasserfällen zog schon früh bedeutende Landschaftsmaler an. Die Holztrift, seit 1607 urkundlich nachweisbar, wurde 1964 eingestellt.

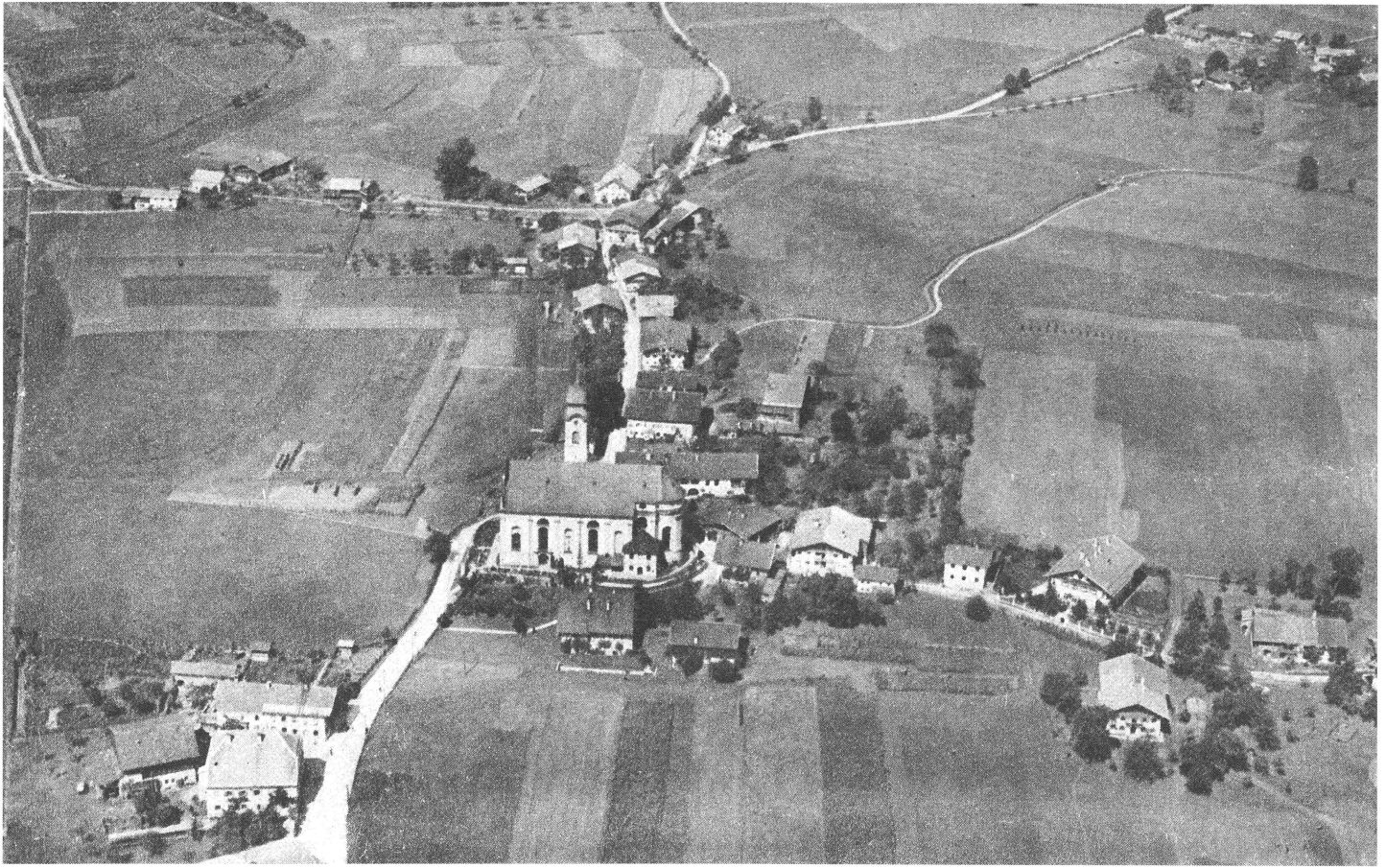
Juli 1999 Heumonat

1 Do  	13 Di  	25 So  
2 Fr 	14 Mi  	26 Mo  
3 Sa 	15 Do 	27 Di  
4 So  	16 Fr  	28 Mi 
5 Mo 	17 Sa 	29 Do  
6 Di   	18 So 	30 Fr 
7 Mi 	19 Mo  	31 Sa  
8 Do   	20 Di  	
9 Fr  Schulschluß	21 Mi  	
10 Sa   Bittgang Mariastein	22 Do 	
11 So  	23 Fr 	
12 Mo  	24 Sa  	



Installationsunternehmen
Heizung 
 **Sanitäre**
 **Gas**

Josef Anker
A-6341 Ebbs
Kleinfeld 4
Tel. 05373/42250
Fax 05373/43589



Flugaufnahme von Ebbs um 1920: Diese alte Postkarte ist ein wichtiges Zeitdokument für unsere Siedlungsgeschichte. Die Bautätigkeit setzte erst zaghaft vor dem 2. Weltkrieg ein und entwickelte sich beinahe explosionsartig in den Nachkriegsjahren.

August 1999 Erntemonat

1 So	 	
2 Mo	 	
3 Di		
4 Mi	 	
5 Do		
6 Fr	 	
7 Sa	 Volksmusifest	
8 So	 Ebbser Blumenkorso	
9 Mo	 	
10 Di		
11 Mi	 	
12 Do		
13 Fr	 	
14 Sa		
15 So	  Mariä Himmelf. Pfarrfest	
16 Mo		
17 Di	 	
18 Mi		
19 Do		
20 Fr	 	
21 Sa		
22 So	 	
23 Mo		
24 Di		
25 Mi	 	
26 Do		
27 Fr	 	
28 Sa		
29 So	 	
30 Mo		
31 Di		

KAROSSERIE

Josef Glonner

FACHBETRIEB

KAROSSERIE

A-6341 Ebbs
Theaterweg 3
Telefon 05373/42577

Ihr Spezialist rund ums Auto



Buchberger Volksschüler 1962: Mit Dir. Holas und Pfarrer Hausberger. Die einklassige Buchberger Volksschule bestand von 1928 bis 1984.

September 1999 Herbstmonat

1	Mi	 	
2	Do		
3	Fr	 	
4	Sa		
5	So	  Gipfelmesse Naunspitz	
6	Mo	 Schulbeginn d. Ebbser Schulen	
7	Di	 	
8	Mi	 Maria Geburt – Pfarrpatronin	
9	Do	  	
10	Fr	 Herbstfest d. Musikkapelle	
11	Sa	 	
12	So		
13	Mo		
14	Di	 	
15	Mi		
16	Do	 	
17	Fr	 Koaser – Herbst bis 10. Oktober 	
18	Sa		
19	So	 	
20	Mo		
21	Di	 	
22	Mi		
23	Do		
24	Fr	 	
25	Sa	 Haflinger-Stutfohlen-Auktion 	
26	So	  Erntedankfest	
27	Mo		
28	Di	 	
29	Mi		
30	Do	 	

Ihr kulinarischer Treffpunkt
zwischen Ebbs und Kufstein

Gasthaus
„zur Schanz“

Restaurant ★★★★★ Hotel

☎ 05372/64550... · Telefax 61707





Riezler Alm um 1930: Die „Riedsau“, so die ursprüngliche Schreibweise, gehörte früher zu den Kaisertaler Höfen, seit 1880 ist sie im Besitz zweier Oberndorfer Bauern. Heute ist die frühere Almhütte eine beliebte Gast- und Einkehrstätte für die Wanderer.


Oktober 1999

Weinmonat

1	Fr			Masskrugheben b. Sattlerwirt	
2	Sa			Stundgebet bis 3. Oktober	
3	So				
4	Mo				
5	Di				
6	Mi				
7	Do				
8	Fr				
9	Sa				
10	So				
11	Mo				
12	Di				

13	Mi				
14	Do				
15	Fr				
16	Sa			Bauernmarkt b. Sattlerwirt	
17	So				
18	Mo				
19	Di				
20	Mi				
21	Do				
22	Fr				
23	Sa				
24	So			Nachtanbetung	

25	Mo			Weltsparwoche i. d. Raiffeisenbank Ebbs	
26	Di			Nationalfeiertag Pfarrausflug	
27	Mi			Weltsparwoche i. d. Raiffeisenbank Ebbs	
28	Do			Weltsparwoche i. d. Raiffeisenbank Ebbs	
29	Fr			Weltsparwoche i. d. Raiffeisenbank Ebbs	
30	Sa				
31	So				



Aniser

6341 Ebbs Tel. 05373/42384



Oberndorf um 1930: Eine sehr selbstbewusste und eigenständige Fraktion südlich von Ebbs, in der sich noch viel vom ehemaligen bäuerlichen Charme erhalten hat.

November 1999 **Windemonat**

1	Mo			Allerheiligen	13	Sa			25	Do			
2	Di			Allerseelen	14	So			26	Fr			
3	Mi				15	Mo			27	Sa		Unterländer Weihnachtsmarkt b. Hödner	
4	Do				16	Di			28	So			1. Advent
5	Fr				17	Mi			29	Mo			
6	Sa				18	Do			30	Di			
7	So				19	Fr							
8	Mo				20	Sa							
9	Di				21	So							
10	Mi				22	Mo							
11	Do				23	Di							
12	Fr				24	Mi							

Pantaplan
Pub-Bar

☎ 05372 / 68564 • Ebbs – Kaiseraufstieg



Winteraufnahme von Ebbs 1929: Im Vordergrund ist noch einer der alten Entwässerungsgräben zu sehen, die im Zuge von Flächensanierungen immer mehr verschwanden.

Dezember 1999 Christmonat

1	Mi				
2	Do				
3	Fr				
4	Sa				
5	So			2. Advent Weihnachtsbasar	
6	Mo				
7	Di				
8	Mi			Mariä Empfängnis	
9	Do				
10	Fr				
11	Sa				
12	So			3. Advent	
13	Mo				
14	Di				
15	Mi				
16	Do				
17	Fr				
18	Sa				
19	So			4. Advent Adventsingens St. Nikolaus	
20	Mo				
21	Di				
22	Mi				
23	Do				
24	Fr			Hi. Abend	
25	Sa			Christtag	
26	So			Stefanitag	
27	Mo				
28	Di				
29	Mi				
30	Do			Ebbser Wirtsnacht	
31	Fr			Silvester	



DER FÜNF STERN
ELEKTRO SPEZIALIST

Elektro SEILER
A-6341 Ebbs, Wildbichler Str. 3,
Tel. 05373/42270

