

SCHUL - UND
FAMILIENBILDER
VERSCHIEDENES

V o l k s s c h u l e J e r z e n s
2. S c h u l s t u f e - 3/4. Klasse
ca 1966

1. Reihe v.l.n.r.:

1. Huter Reinalda, 2. Eiter Anna, 3. Neuner Herta, 4. Schultes Lydia,
5. Schöpf Anton, 6. Schultes Gerald, 7. Auderer Peppi, 8. Muigg Hans

2. Reihe v.l.n.r.:

9. Jenewein Aloisia, 10. Maier Edith, 11. Wechselberger Petronilla,
12. Reinstadler Herbert, 13. Jerner 14. Schultes Karl,
15. Lechner Erich, 16. Schöpf Engelbert,

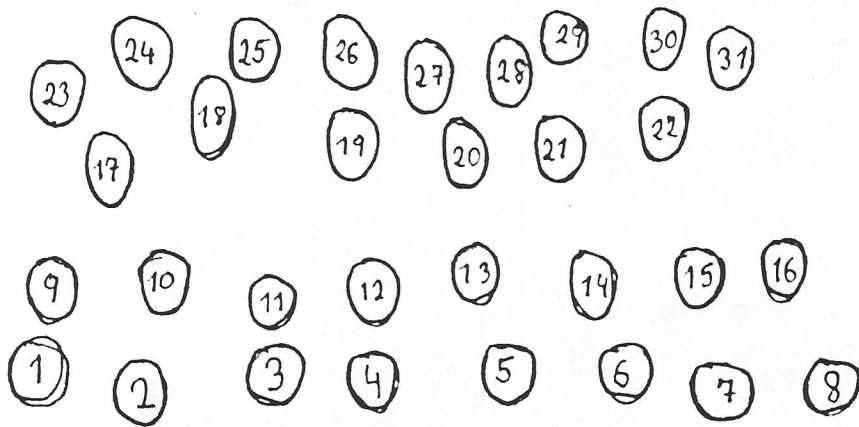
3. Reihe v.l.n.r.:

17. Reinstadler Eleonora, 18. Auderer Monika, 19. Lechner Elidabeth,
20. Fischer Andreas, 21. Jochum 22.

4. Reihe v.l.n.r.:

23. Grutsch Sylvia, 24. Jenewein Rosmarie, 25. Reinstadler Roswitha,
26. Heel Peter, 27. Heel Gotthard, 28. Auderer Siegfried, 29. Reheis
Ernst, 30. Eiter Franz, 31. Eiter Raimund

Lehrer: Wohlfarter Ferdinand - nicht am Bild
Klassenbild stammt von ihm.

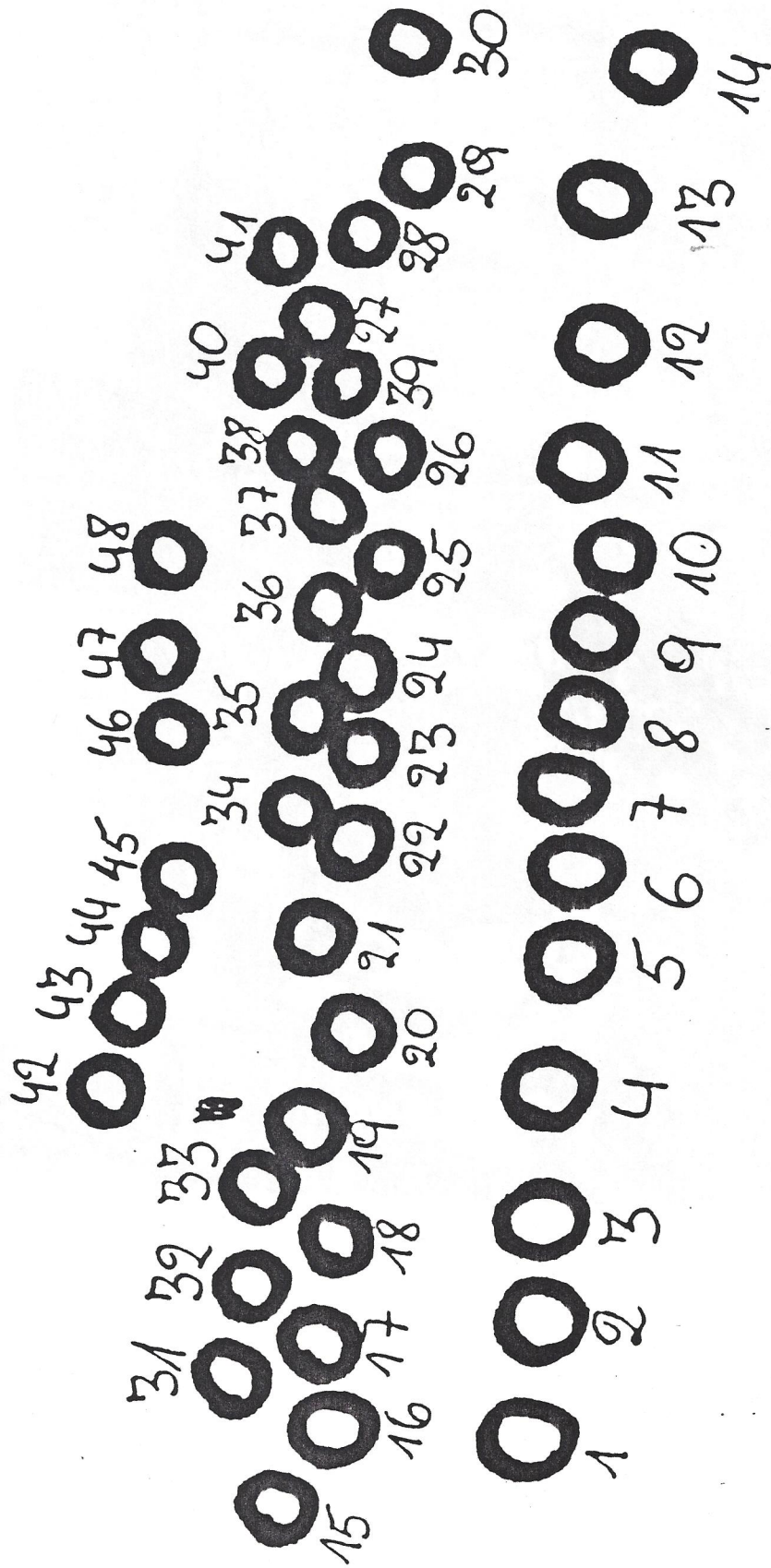


Volksschule Jerzens
2.Schulstufe -3/4.Klasse
ca 1966



B

O b e r s t u f e V o l k s s c h u l e
J e r z e n s c a 1948



O b e r s t u f e V o l k s s c h u l e
J e r z e n s c a 1 9 4 8



O b e r s t u f e V o l k s s c h u l e
J e r z e n s c a 1948

Die Volksschuloberstufe in Jerzens hatte nach dem Zweiten Weltkrieg 48 Schüler.

Lehrer und Direktor der Volksschule damals: Ferdinand Wohlfarter

1. Reihe v.l.n.r. sitzend:

Schultes¹ Hubert, Reinstadler² Anton, Schöpf³ Friedl, Fischer⁴ Fritz, Lagger⁵
Adolf, Lederle⁶ Leo, Eiter⁷ Edwin, Hackl⁸ Rupert, Schmid⁹ vulgo Bimbo, Reinstadler¹⁰
Herbert, Nattler¹¹ Karl, Kirschner¹² Emmerich, Rimml¹³ Hermann, Reich¹⁴
Franz,

2. Reihe v.l.n.r.:

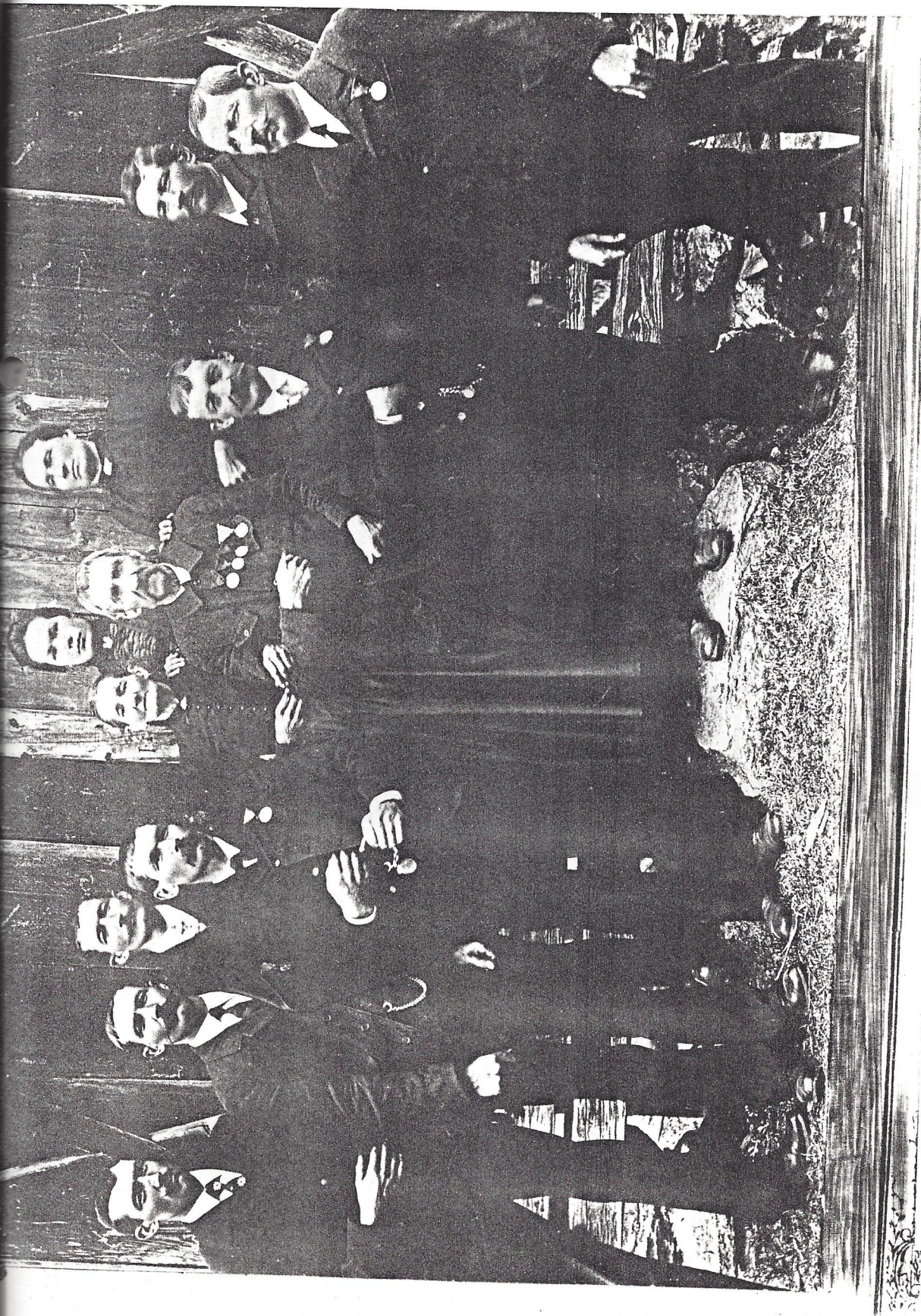
Schöpf¹⁵ Erika, Raggl¹⁶ ... , Wechselberger¹⁷ Anna, Wechselberger¹⁸ Helga,
Luise (bei Gobers in Schwaig), Luise¹⁹ Wechselberger, Emma²⁰ vulgo Polt²¹
Emma, Kirschner²² Rosa, Nattler²³ Elfriede, Hackl²⁴ Berta, Auderer²⁵ Maria,
Hackl²⁶ Herma, Grutsch²⁷ Midi, Reinstadler²⁸ Margit, Lederle²⁹ Ida, Raich³⁰ Hilde,

3. Reihe v.l.n.r.: Lentsch³¹ Mali von Egg, Hackl³² Rosa, Wechselberger³³ Inge,
Grutsch³⁴ Frieda, Schöpf³⁵ Sabine, Reheis³⁶ Erika, Kirschner³⁷ Ida, Lederle³⁸
Maria,

4. Reihe v.l.n.r.:

Hackl³⁹ Rudi, Neuner⁴⁰ Hermann, Lederle⁴¹ Josef, Reinstadler⁴² Peppi, Raich⁴³
Herbert, Wisheu⁴⁴ Hansi, Rimml⁴⁵ Hugo, Leo⁴⁶ Kirschner, Auderer⁴⁷ Rudolf,
Lehrer Ferdinand Wohlfarter⁴⁸

(zusammengestellt von Deutschmann Pamela)



F a m i l i e G o t t h a r d S c h ö p f c a 1 9 1 0

Familienmitglieder v.l.n.r.: Ludwig Schöpf, Sepp Schöpf, Franz,
Theodor, Josefa (Großmutter), Sabine, Gotthard (Großvater), Maria,
Johann, Alois



F a m i l i e E i t e r a u s P i ö s m e s
Franz, Jakob (Väter), Leonhard, Maria, Theres