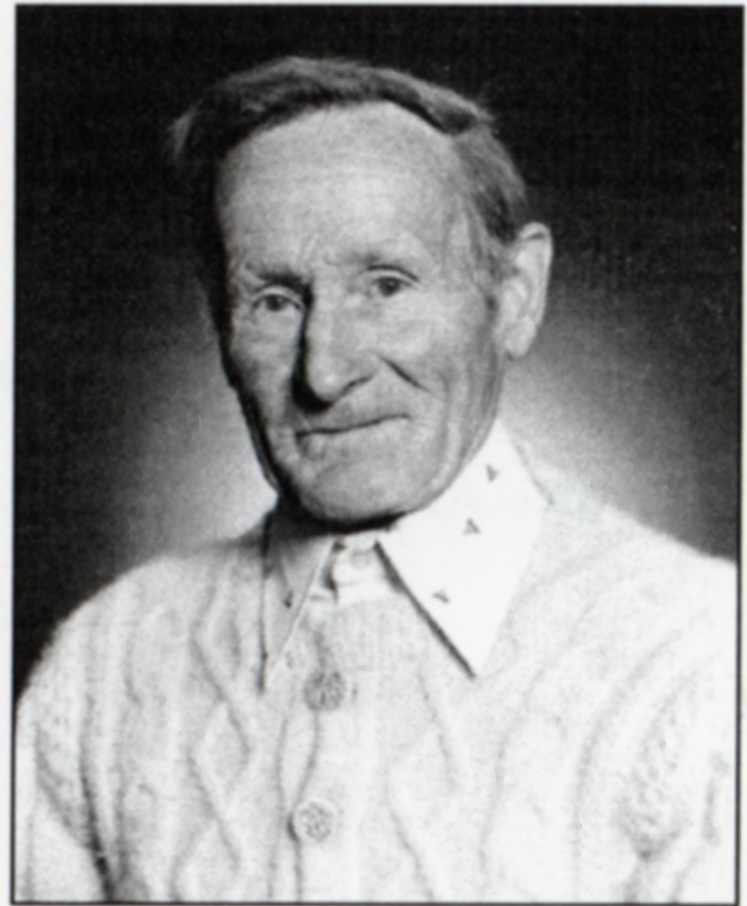


*Als Landmann hab ich oft das Feld
mit Pflug und Spaten wohl bestellt.
Nun kam der Herr und klopfte an.
"Mach' Feierabend Ackersmann!"
Da legte ich mein Haupt zur Ruh',
die kühle Erde deckt mich zu.
Der Tod hat einen scharfen Pflug,
er pflügt die Furche tief genug.
Gott selber säte mich hinab,
als Samenkorn ins tiefe Grab.*

Er ruhe in Frieden!



*Christliches Andenken
an Herrn*

Anton Bachler

"Leiten - Toni"

* 8. 5. 1914

† 23. 9. 2003