

Risiko- und Klimafolgenanalyse

Lebens und Wirtschaftsraum Tirol:
Unterstützung von Gemeinden in Zeiten
des Klimawandels

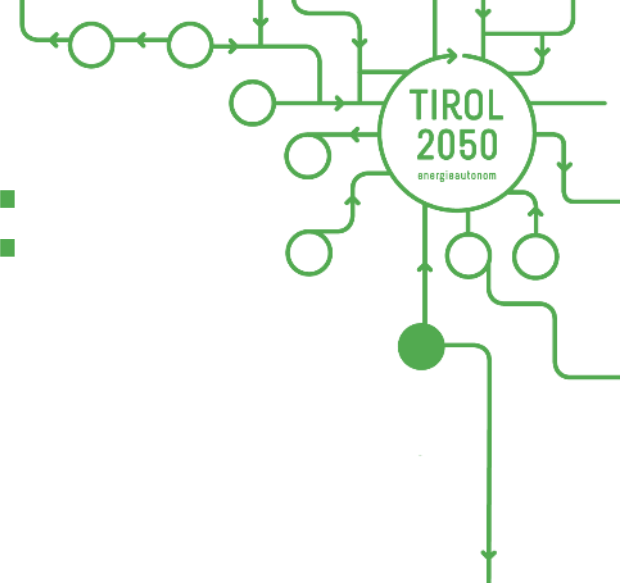


28.12.2022

alpS GmbH

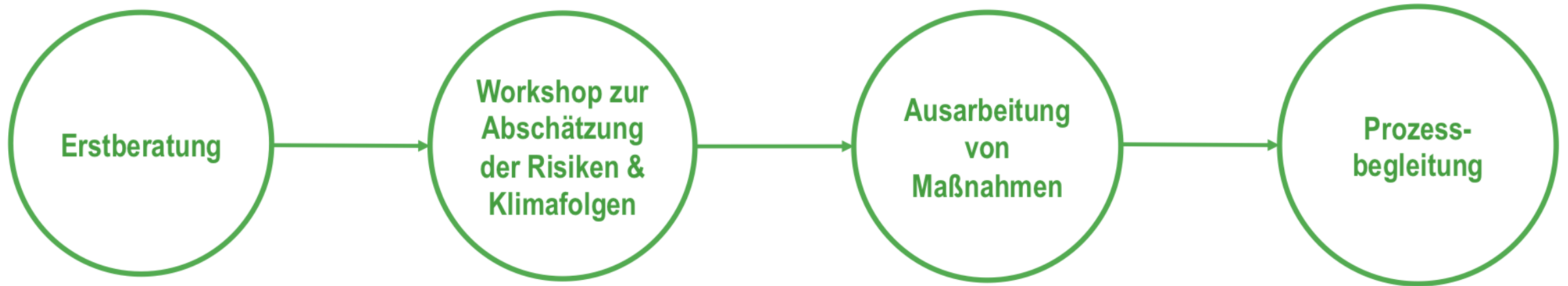
Grabenweg 68
6020 Innsbruck
www.alp-s.at





Lebens- und Wirtschaftsraum Tirol:

Unterstützung für Gemeinden in Zeiten des Klimawandels



Vom Klimawandel zur zielgerichteten Maßnahme



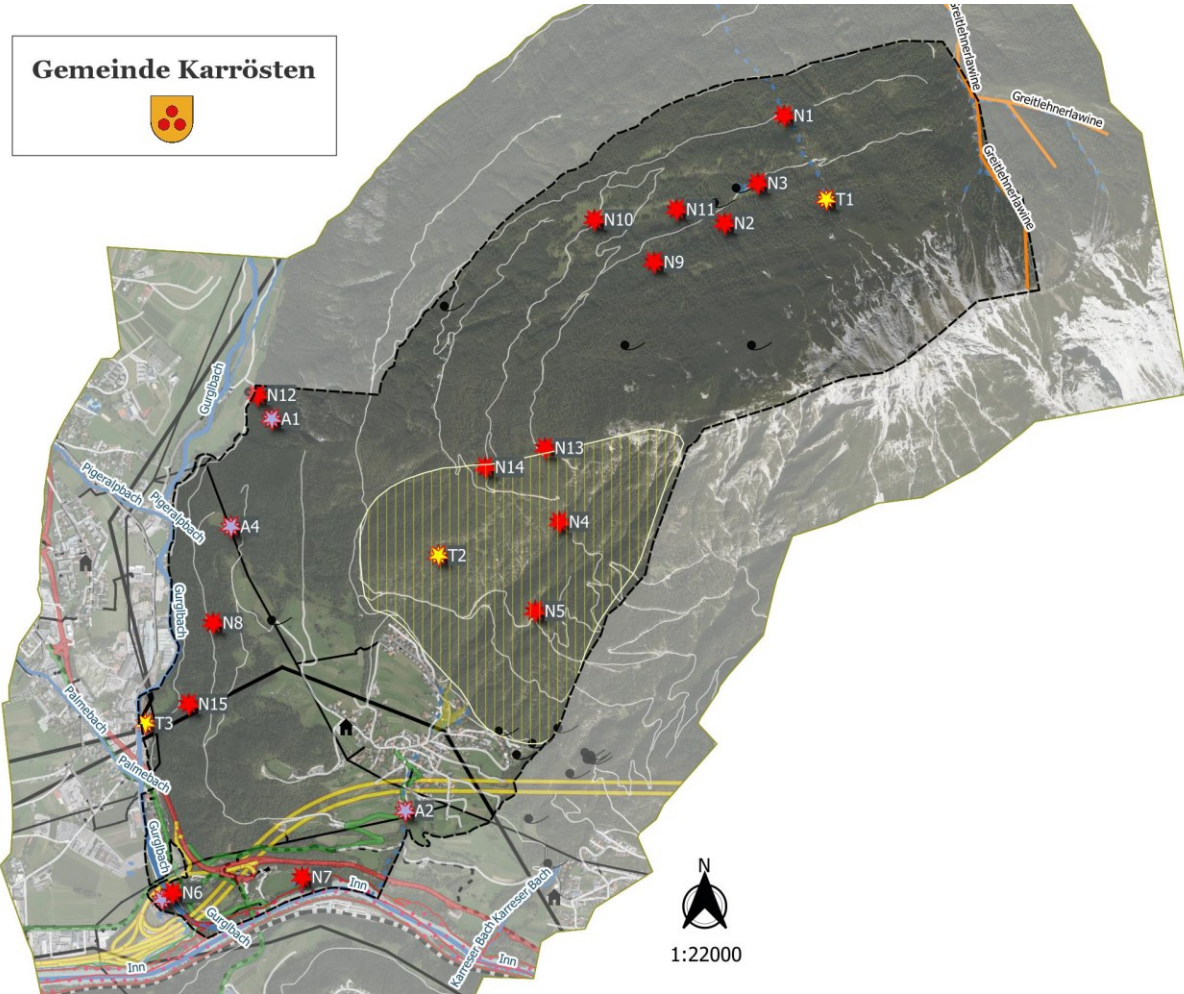
Risikoanalyse

Betroffenheit durch
den Klimawandel

Maßnahmen
zur Anpassung
an den
Klimawandel

Risikolandschaft Karrösten

Risikokarte Karrösten



Nr.	Risikobeschreibung
N1	Mure Unterer Greitleeggweg und Oberer Greitleeggweg
N2	Mitterlochmure
N3	Gämpen Mure
N4	Mure Toalegräben
N5	Mure Gschrappgräben
N6	Hochwasser Piger
N7	Hochwasser Königskapelle
N8	Hangrutschung Wässerltäl
N9	Lawine Lehner
N10	Trockenheit Alm
N11	Trockenheit Tröge Vieh
N12	Trockenheit Quelle Trinkwasserversorgung
N13	Starkwind Schmittewaldweg
N14	Starkwind Schmittewaldweg
N15	Schädlingsbefall

Nr.	Risikobeschreibung
T1	Waldbrand Skihütte
T2	Waldbrand Schutzwald
T3	Brand Sägewerk Pfeifer

Technische Risiken

Nr.	Risikobeschreibung
A1	Ausfall Wasserversorgung
A2	Ausfall Wasserversorgung
A3	Ausfall Wasserversorgung Klärwerk
A4	Ausfall Stromversorgung

Technische Risiken

Klimafolgen Karrösten

groß

Verschiebung der Waldgrenze

Zunahme abiotischer Waldschäden

Gefährdung der Schutzfunktion

Ausbreitung heimischer Schadorganismen

mittel

Ausbreitung invasiver Neobiota

zunehmende Waldbrandgefahr

Veränderung der Baumartenzusammensetzung

klein

Beschleunigung von Umsetzungsprozessen (Böden)

klein

mittel

groß

Betroffenheit durch die Veränderung



Forstwirtschaft

Landwirtschaft

Erwartete Veränderung durch den Klimawandel



klein

mittel

groß

Betroffenheit durch die Veränderung



Wasserhaushalt & Wasserwirtschaft

Erwartete Veränderung durch den Klimawandel

groß

mittel

klein

stärkere Auswirkungen von Extremereignissen (Retention)

veränderte Naturgefahrenexposition

physikalische Beanspruchung durch Extremereignisse

vermehrte Starkniederschläge

höhere Sommertemperaturen (Gebäudeklima)

geringerer Heizwärmebedarf im Winter

zunehmende Brandgefahr

erhöhte Schneelasten

klein

mittel

groß

Betroffenheit durch die Veränderung

Gesundheit

Erwartete Veränderung durch den Klimawandel



Betroffenheit durch die Veränderung