

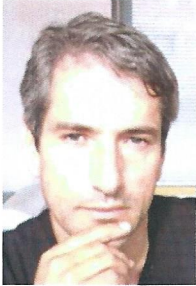


**GEMEINDEAMT PATSCH**  
Bezirk Innsbruck-Land, Tirol  
Dorfstraße 22, 6082 Patsch  
Tel. +43 512 378757, Fax-DW 4  
[gemeinde@patsch.tirol.gv.at](mailto:gemeinde@patsch.tirol.gv.at)

Amtliche Mitteilung an einen Haushalt  
Postgebühr bar bezahlt

14. November 2014

## INFORMATIONSBLATT 04/14



Liebe Patscherinnen und Patscher !

Seit Anfang November sind bereits 75% der sechsjährigen Legislaturperiode dieses Gemeinderats verstrichen. Bisher wurden 43 Sitzungen im Gemeinderat und 36 im Gemeindevorstand abgehalten. Dazu kommen viele Treffen der verschiedenen Ausschüsse, wobei im Bauausschuss, gefolgt vom Überprüfungsausschuss am meisten Zeit aufgewendet wird. Eine kurze Überschlagsrechnung aus allen Sitzungen ergibt eine beachtliche Anzahl von 2.500 ehrenamtlich geleisteten Stunden.

Im Namen des Dorfes möchte ich daher aufrichtigen Dank an alle Gemeinderäte und Ersatzmitglieder richten. Durch ihr Zusammenwirken und vielschichtiges Einbringen aus verschiedenen Sichtweisen können erst fundierte Entscheidungsprozesse herbeigeführt werden. Die Beschlüsse des Gemeinderats mögen mitunter kurz und einfach ausfallen. Die gedankliche Arbeit dahinter aber bleibt in der Regel verborgen und soll umso mehr an dieser Stelle vor den Vorhang gestellt werden.

### Projektstand Lebensmittelmarkt

Der geplante Markt an der Landesstrasse befindet sich bereits in der Genehmigungsphase. Der Einreichplan mitsamt allen erforderlichen Unterlagen liegt in der Gemeinde auf und die Bauverhandlung wird spätestens Anfang Dezember anberaumt. Nach einer vier Jahre dauernden Vorarbeit freut es mich nun persönlich besonders, dass in Patsch ein MPREIS-Lebensmittelmarkt mit rund 600 m2 Kundenfläche, vollem Warensortiment, Brotfachgeschäft BAGUETTE Cafe-Bistro mit Terrasse errichtet wird. Allen Mitwirkenden an dieser richtungsweisenden Steigerung der Infrastruktur spreche ich hiermit einen herzlichen Dank aus.

### Zwischenbetrieb Lebensmittelgeschäft

In Zusammenarbeit mit der Gemeinde werden derzeit die Räumlichkeiten des Geschäfts im alten Schulhaus adaptiert. Bis zur Eröffnung des neuen Lebensmittelmarktes im nächsten Jahr, wird zwischenzeitlich die Nahversorgung vom sogenannten miniM-Geschäft gesichert. Die kleine Cafeteria mit Stehtisch und Kaffeeautomat wird ebenfalls weiter betrieben.

Es sind alle PatscherInnen aufgerufen, unseren Standort zu stärken und das interessante Angebot des miniM rege zu nutzen.

Mit besten Grüßen, Euer Bürgermeister  
DI Andreas Danler

---

Information der Firma MPREIS

### Neuer Nahversorger miniM in Patsch

#### Eröffnungstermin

Donnerstag, 20.11.2014

#### Öffnungszeiten

Mo bis Sa: 7:30 – 12:00 Uhr

#### Günstige Preise

miniM ist das beliebte Nahversorgungskonzept von MPREIS. Das neue Lebensmittelgeschäft miniM hat dieselben Preise wie in den Supermärkten von MPREIS.

Sämtliche Aktionen der MPREIS-Märkte werden übernommen.

#### Breites Sortiment

Das Nahversorgungs-Geschäft miniM punktet mit preiswerten Grundnahrungsmitteln und Getränken wie sommeliergeprüften Qualitätsweinen. Es sind auch Tabakwaren / Zigaretten ab Dezember erhältlich.

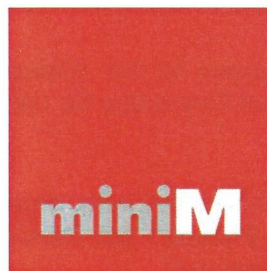
Rund 1.500 Artikel werden angeboten.

### miniM Patsch

Tel: 050321-928714

e-Mail: [8714@mpreis.at](mailto:8714@mpreis.at)

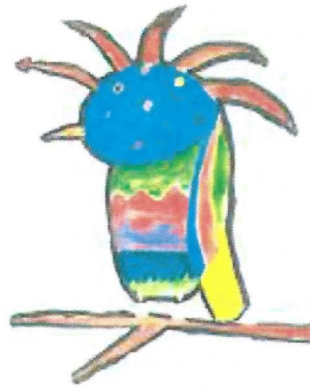
[www.mpreis.at](http://www.mpreis.at)



umseitig Einladung Zukunftswerkstatt !



**GEMEINDEAMT PATSCH**  
Bezirk Innsbruck-Land, Tirol  
Dorfstraße 22, 6082 Patsch  
Tel.: +43 512 378757, Fax-DW 4  
[gemeinde@patsch.tirol.gv.at](mailto:gemeinde@patsch.tirol.gv.at)



**ZU  
KUNFTS  
WERK  
STATT  
PATSCHE**

Liebe Patscherinnen und Patscher !

Der vom Land Tirol geförderte Bürgerbeteiligungsprozess für die Dorfentwicklung von Patsch geht in die entscheidende Phase. Bei der 2. öffentlichen Veranstaltung der Zukunftswerkstatt sollen die im Juni erarbeiteten Themenbereiche vertieft werden:

- Kinder/Jugend
- Seniorenbetreuung – betreutes Wohnen
- Wohnraum
- Sportplatz
- Nahversorgung
- Information - Kommunikation im Ort
- Feuerwehr
- Zentrumsentwicklung

In die Tiefe gehen heißt, gemeinsam zu schauen, wo wir momentan stehen, was die Herausforderungen sind, welche Ziele für die Zukunft sinnvoll wären und wie wir diese Ziele erreichen können.

Zum Thema „Zentrumsentwicklung“, dem eigentlichen Ausgangsthema des Projektes, fand am 6.11. eine Planungswerkstatt mit Vertretern der betroffenen Vereine statt. Dabei wurden deren Bedarfe diskutiert und gemeinsam überlegt, welches Raumprogramm notwendig wäre und welche Lösungswege sich dafür anbieten würden. Über die Ergebnisse dieser Planungswerkstatt wird am 27.11.2014 berichtet und es besteht dann die Möglichkeit, darüber zu diskutieren. Die Ergebnisse und Schlussfolgerungen sind in weiterer Folge die Grundlage und inhaltliche Leitlinie für unsere weiteren Planungsentscheidungen.

Wichtig für nachhaltige Entscheidungen ist das Wissen aller! Wir brauchen gute Ideen und freuen uns auf die Gelegenheit, gemeinsam Sinnvolles für die weitere Entwicklung unseres schönen Ortes beizutragen!

**Wir laden alle Anrainer, alle Nutzer und all jene, denen unsere Zukunft ein Anliegen ist, wieder herzlich zur „Zukunftswerkstatt Patsch“ am Donnerstag, den 27.11.2014 von 19.00 bis ca. 22.00 Uhr in unseren Gemeindesaal ein!**

Aus organisatorischen Gründen bitten wir um Anmeldung bis spätestens Freitag, den 21.11.2014:

per E-Mail: [gemeinde@patsch.tirol.gv.at](mailto:gemeinde@patsch.tirol.gv.at),  
oder Tel: 0512/378757, Fax: 0512/378757-4 bzw. mündlich im Gemeindeamt

Für die Steuerungsgruppe des Projektes „**ZUKUNFTSWERKSTATT PATSCH**“  
Bgm. DI Andreas Danler

Patsch, am 11.11.2014

umseitig Informationsblatt !