

127.

40

uldv-
ronen,
fClut-4

N6

ISEND
EN

lin bla

aurm.Dit
rill dal
obmig-o
im Ein*
Z 921
f Q di
OH bei
Joha Im
mienlg-

Kbuldnr-
0 Kronen,
:Utdauld-
uaa
a o l« den

D Kronen
sur RDele



1 Patscherkofel iln Jahr 1912



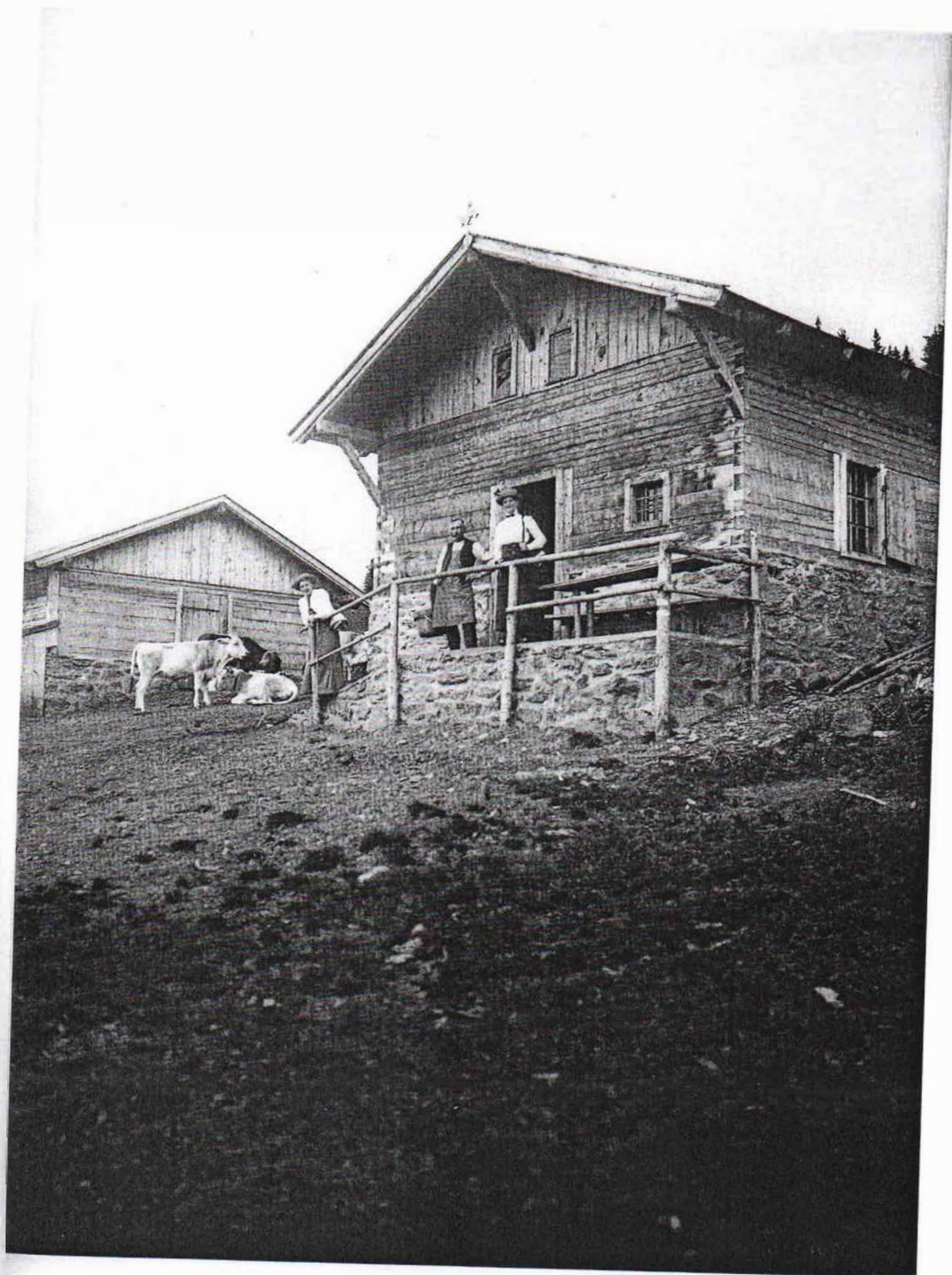
,enommen am 26. Juni 1914.

e Erschließung der Ti-
3ten Vereinsmitglieder
ofessoren, die sich als
betretenen Hochtäler
ieten eine Forschungs-
:gen und Unterkunfts-

. die sportliche Betäti-
gung zu körperlicher
1Sportes wld so waren
Jahr 1878 entstand als
:fast ausschließlich Tur-
ier Bergsteigerriege im
h, wie bereits erwähnt,
:funden, die die Täler

ein" sein erstes Grün-
lymnastik", die Kinder
en zu machen. In einer
galt die Turnerei als ein
Is den Tiefen des deut-

ck" gegründet. Es war
en ersten Erfolgen der
:ere Bezahlung, Verkür-
Die gewonnene Freizeit
i zur körperlichen Kräf-
rtet werden. Es war da-
erein, es gab welche in
im Norden des Reiches,



Patscher Alm im Jahr 1914.