

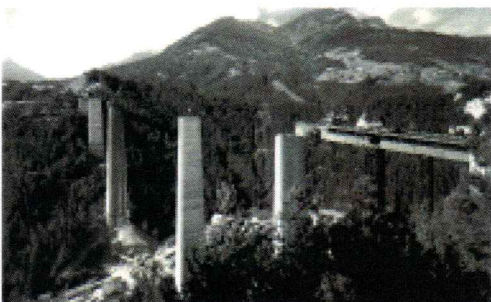
Einladung zur Ausstellung im Gemeindesaal Patsch 60 Jahre Europabrücke

Programm:

Freitag, 23. Februar 2024, **19.00 Uhr** Ausstellungseröffnung als Chronikabend:

- Begrüßung: Bürgermeister Andreas Danler, Bürgermeister Hermann Steixner, Schönberg, Alexander Holzedl, ASFINAG
- Oswald Wörle, Kurator der Ausstellung: Konzept und Erinnerungen an 60 Jahre Europabrücke.
- Studenten der UNI Innsbruck/Technik präsentieren ihre Arbeit: „Die einst höchste Pfeilerbrücke der Welt hat ihr positives Image und den damaligen Glanz abgelegt und ist mittlerweile eher der ungewollte Dorn im Auge.“
- Ausklang

Öffnungszeiten am Samstag und Sonntag, 24./25. Februar 2024:
Vormittag jeweils von 10.00 - 12.00 Uhr und
Nachmittag von 14.00 - 17.00 Uhr



Fotos: ASFINAG