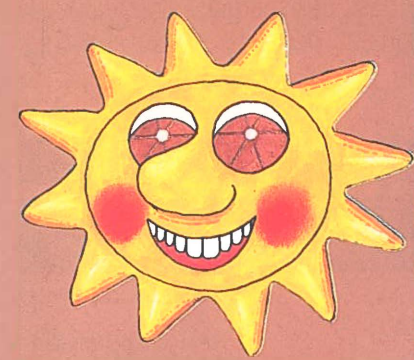
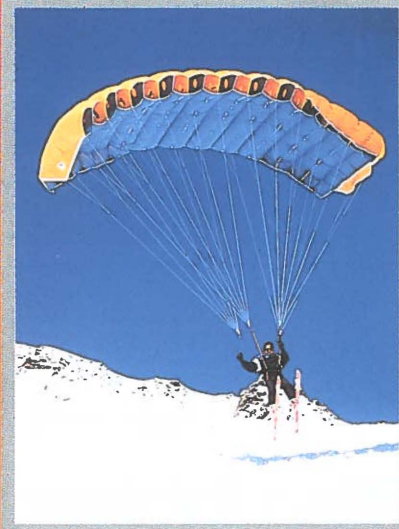
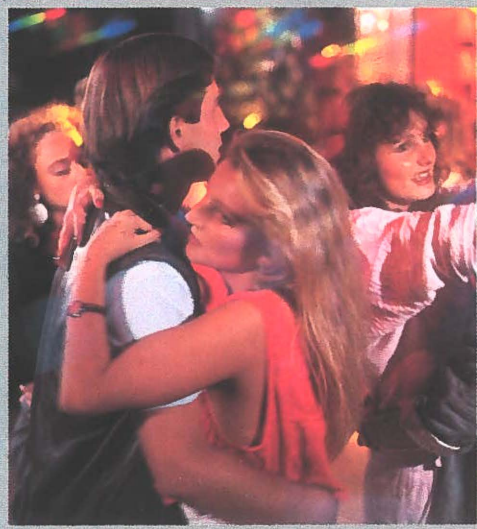


W Terrazzo d, ole sopra ä'tnnsbruck



PATSCH



SERVIZIO GRATUITO DI AUTOBUS PER GLI SCIATORI PER LA STAZIONE VALLE DELLA FUNIVIA

Mandami gratis e non obbligate informazioni di:

A) Le attrazioni più importanti a Patsch e nei dintorni:

- "Escursione panoramica Zirbenweg"
- "Allevamento di cavalli Arzal-Alm"
- "Pista Olimpica di bob e slittino"
- "Zoo Alpino Innsbruck"
- "Patscher Alpestre - Via Alpestre"
- "Santuario di Heiligwasser"
- "Passeggiata Patscherkoleik"
- "Funivia Patscherkoleibahn"
- "Europatrücke"
- "Le bellezze di Innsbruck"
- "Presepi di natale di Patsch"

B) Possibilità di divertimento e ore libere:

- Laghi e piscine
- Serate folkloriche
- Jogging e ginnastica
- Teatro a Innsbruck
- Fioccolate
- "Shopping Innsbruck"
- Spettacoli corse di bob per turisti
- Equitazione
- Rafting
- Spettacoli nel castello
- Palinsesto
- Stagione culturale Grünwalderhof
- Concerti nel Castello di Ambras
- Concerti folcloristici
- "Cultur-0.scoBus"
- Dinnsbrucki nolle
- "Ball"
- "Scacchi all'aperto"
- Fioccolate in slitta
- "Programma per escursioni"
- Mountainbike (Andare in bicicletta)
- Parapendio
- Bowling
- Concerti e esposizioni

C) Possibilità di trovare un posto:

- Hotel/Albergo
- Camere private con doccia/bagno/MC
- Camere private con doccia/bagno/MC nel corridoio
- Vacanze in litorale con doccia/bagno/MC
- Vacanze in litorale con doccia/bagno/MC nel corridoio
- Rifugio in Alpino
- Appartamento

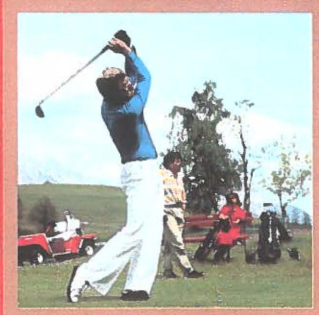
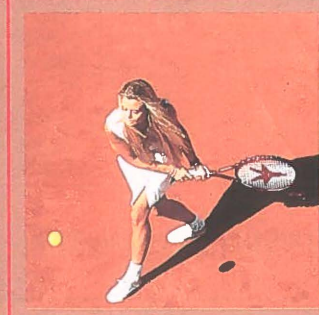
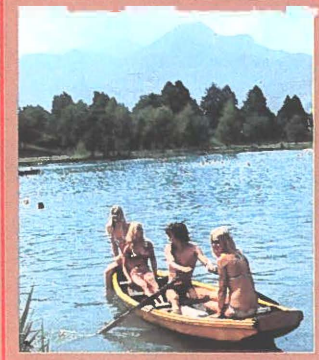
NOME e INDIRIZZO: _____

Per il periodo dal: _____
 al: _____
 per _____ persone, per _____ bambini

Francobollo



AN
TOURISMUSVERBAND
PATSCH
 A-6082 Patsch
 AUSTRIA



CASINO INNSBRUCK

PATSCH - Villaggio versa il sole - Vacanze idilliache per chi ama la quiete

Sul versante occidentale del Patscherkofel sull'antica strada romana ehe passando per il Brennero porta al sud, adagiato sul «solario» sovrastante Innsbruck, in una posizione climaticamente ideale, si trova Patsch - il tranquillo villaggio dove trascorrere vacanze serene e riposanti. Più in basso il «Ponte Europa», con i suoi 190 m il ponte più alto d'Europa, attraversa la valle del Sill. Ma la fretta ed il rumore non toccano questo villaggio di mezza montagna. Patsch è immerso in un paesaggio intatto e naturale, circondato da boschi e prati, ehe rappresentano una magnifica

zona per escursioni e riposo. Al gitante si offrono viste sempre nuove ed imponenti sui ghiacciai dello Stubai, sul Wetterstein e sulla catena dei Karwendel. Sebbene il tuogo sia un po' appartato, ci sono molte possibilità di divertirsi sia nel paese stesso ehe a Innsbruck, la capitale della regione, distante solo 9 chilometri. Patsch è un luogo di riposo ideale. Ottimi alberghi, appartamenti per ferie perfettamente arredati e ospitali camere private garantiscono un soggiorno gradevole e benessere personale.

Prezzi: I prezzi sono quelli indicati dai locatori. Con riserva di maggiorazioni in caso di aumento dei costi dell'energia. I prezzi indicati si intendono al giorno e per persona a partire da un soggiorno di tre giorni. (Eccettuati gli appartamenti per ferie: prezzo al giorno per unità). Tutti i prezzi sono indicati in scellini austriaci.

Albergo Panoramico ALTWIRT*** A-6082 PATSCH, TEL: (0043) 5 12/ 377 409, FAX: (0043) 5 121 378 474



STAGIONE TURISTICA 94/95	PREZZO PER PERSONE E GIORNO		EQUIPAGGIAMENTO	PROGRAMMI SPECIALI
ESTATE 94:	P. Colaz.	M. Pens.	<ul style="list-style-type: none"> * Piscina coperta * Molte camere con balcone * Sala da biliardo * Sala di ping-pong * Ascensore * Terrazza panoramica * Sala TV * Parcheggio * Ristorante 	<ul style="list-style-type: none"> * Menu scelta con quattro portate * Per un soggiorno di 2 settimane 5-Giorni-Skipass gratis o due-settimane soggiorno per il 12-giorni-prezzo per l'arrivo gennaio 7 e 14 e Marzo 5, 12, 19 e 26 a mezzo pensione.
1. 5. - 9. 7.	390,-	490,-		
9. 7. - 10. 9.	420,-	520,-		
10. 9. - 30. 10.	390,-	490,-		
INVERNO 94/95:				
23. 12. - 7. 1.	470,-	600,-		
7. 1. - 4. 2.	370,-	500,-		
4. 2. - 4. 3.	420,-	550,-		
4. 3. - 30. 4.	370,-	500,-		

Riduzione per la terza e quattro persone nella stessa camera degli due adulti ehe pagano il prezzo completo da:
1 - 3 anni 100 %, 3- 12 anni 50 %, oiu di 12 anni 20 %

Albergo Tradizionale Familiare BÄR*** A-6082 PATSCH, TEL: (0043) 5 12/ 38 611, FAX: (0043) 5 12/ 38 611-410



STAGIONE TURISTICA 94/95	PREZZO PER PERSONE E GIORNO		EQUIPAGGIAMENTO	PROGRAMMI SPECIALI
ESTATE 94:	P. Colaz.	M. Pens.	<ul style="list-style-type: none"> * Salotto Tirolese * Piscina coperta * Balcone * Sauna * Giardino * Solarium * Prato * Garage * Parcheggio * Ascensore * Sala da pranzo panoramico 	<ul style="list-style-type: none"> * Menu scelta con quattro portate * Grand buffet per prima colazione * Ogni settimana buffet Tirolese * Ogni settimana ire sauna
1. 5. - 4. 6.	310,-	450,-		
4. 6. - 9. 7.	370,-	510,-		
9. 7. - 20. 8.	430,-	570,-		
20. 8. - 10. 9.	370,-	510,-		
10. 9. - 22. 10.	310,-	450,-		
INVERNO 94/95:				
23. 12. - 7. 1.	630,-	770,-		
7. 1. - 4. 2.	450,-	590,-		
4. 2. - 30. 4.	560,-	700,-		

5 % riduzione per pagamento anticipato 8 settimane primo del arrivo a base M. Pensione.
RIDUZIONE PER BAMBINI: 2- 6 anni 75 %, 7 - 12 anni 50 %
con letto nella stessa camera degli due adulti ehe pagano il prezzo completo

Sport-Club Albergo ESCHENHOF*** A-6082 PATSCH, TEL: (0043) 5 12/ 311 412, FAX: (0043) 5 12/ 311 22-101



STAGIONE TURISTICA 94/95	PREZZO PER PERSONE E GIORNO		EQUIPAGGIAMENTO	PROGRAMMI SPECIALI
ESTATE 94:	P. Colaz.	M. Pens.	<ul style="list-style-type: none"> * Ristorante * Animazione * Sala da biliardo * Balcone * Cantina * Sauna * Campo da Tennis * Terrazza panoramica * Ascensore * Giardino 	<ul style="list-style-type: none"> * Settimane di avvenimenti e avventura
1. 5. - 9. 7.	450,-	580,-		
9. 7. - 10. 9.	550,-	680,-		
10. 9. - 30. 10.	450,-	580,-		
INVERNO 94/95:				
23. 12. - 7. 1.	600,-	750,-		
7. 1. - 4. 2.	500,-	650,-		
4. 2. - 4. 3.	600,-	750,-		
4. 3. - 8. 4.	500,-	650,-		

RIDUZIONI PER BAMBINI ALLA VOSTRA DOMMANDA

Classico Albergo GRÜNWALDERHOF* A-6082 PATSCH, TEL: (0043) 5 12/ 377 304, FAX: (0043) 5 12/ 378 078



Alpine Luftbild Innsbruck

Informazioni prezzi natale 23.12.93 - 8.1.94. Telefono 0043 / 5 12 / 377 304 anche appartamenti possibile. Supplemento per terrazza e balcone SA 70,- - 100,-. Riduzione per bambini nella stessa camera dei due adulti: 0-4 anni 50%, 4- 12 anni 25%.

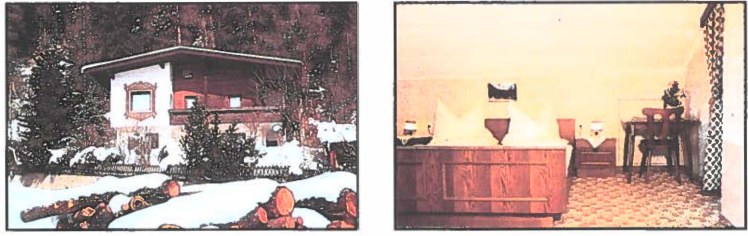
STAGIONE TURISTICA 94/95	PREZZO PER PERSONE E GIORNO		EQUIPAGGIAMENTO	PROGRAMMI SPECIALI
ESTATE 94:	P. Colaz.	M. Pens.	<ul style="list-style-type: none"> * Edificio storico * Antica stazione di posta * Terrazza panoramica * Ristorante * Parcheggio * Balcone * Giardino * Sauna * Solarium * Piscina * Sala da ping-pong * Palestra * Sala TV e Video 	<ul style="list-style-type: none"> * Concerti classici e Jazz * Esposizioni * Letture * Teatro per i bambini * Menu scelta con quattro portate
1. 5. - 2. 7.	495,-	745,-		
2. 7. - 3. 9.	550,-	800,-		
3. 9. - 16. 10.	495,-	745,-		
INVERNO 94/95:				
11. 12. - 22. 12.	550,-	800,-		
7. 1. - 4. 2.	550,-	800,-		
4. 2. - 4. 3.	610,-	860,-		
4. 3. - 19. 3.	550,-	800,-		

Vacanzain fattoria«Ufficio Turistico»A-6082 PATSCH, TEL: (0043) 5 12; 311332, FAX: (0043) 5 12; 319 290



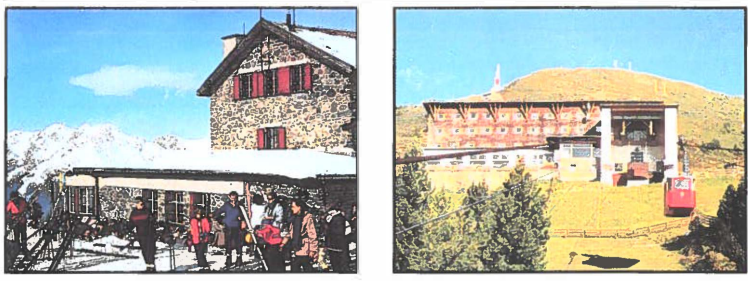
STAGIONE TURISTICA 94/95	PREZZO PER PERSONE E GIORNO		EQUIPAGGIAMENTO	PROGRAMMI SPECIALI
ESTATE 94:	Doccia/WC in camera P. Colaz.	Doccia/MC in corridoio P. Colaz.	<ul style="list-style-type: none"> * Giardino * Balcone * Soggiorno 	
1. 5. - 20. 9.	215,-	170,-		
INVERNO 94/95:				
20. 9. - 30. 4.	235,-	190,-		

Privatcamere«Ufficio Turistico»A-6082 PATSCH, TEL: (0043) 5 121311332, FAX: (0043) 5 12; 319 290



STAGIONE TURISTICA 94/95	PREZZO PER PERSONE E GIORNO		EQUIPAGGIAMENTO	PROGRAMMI SPECIALI
ESTATE 94:	Doccia/WC in camera P. Colaz.	Doccia/WC in corridoio P. Colaz.	<ul style="list-style-type: none"> * Giardino * Balcone * Soggiorno 	
1. 5. - 20. 9.	215,-	170,-		
INVERNO 94/95:				
20. 9. - 30. 4.	235,-	190,-		

ncantoAlpestre«A-6080IGLS, SCHUTZHAUSPATSCHERKOFEL/ BERGHOTELPATSCHERKOFEL



Schutzhause TEL. + FAX (0043) 5 12 / 377 196
Berghotel** TEL. + FAX (0043) 5 12 / 377 136

STAGIONE TURISTICA 94/95	PREZZO PER PERSONE E GIORNO		EQUIPAGGIAMENTO	PROGRAMMI SPECIALI
Berghotel **	P. Colaz.	M. Pens.	<ul style="list-style-type: none"> * Berghotel **/Albergo Alpino * Funivia * Terrazza per il sole * Sala TV * Ristorante * Sala da ping-pong * Doccia/WC nel corridoio 	<ul style="list-style-type: none"> * Specializzato a gruppi
ESTATE 94:	Informazione Berghotel	Informazione Berghotel		
INVERNO 94/95:	Informazione Berghotel	Informazione Berghotel		
Schutzhause	P. Colaz.	M. Pens.	<ul style="list-style-type: none"> * Schutzhause/Rifugio Alpestre * Sciovie * Doccia/WC nel corridoio * Terrazza per il sole * Ristorante 	<ul style="list-style-type: none"> * Bar die neve * Feste sulla terrazza * Incanto Alpestre
ESTATE 94:	1. 5. - 30. 10.	180,- 320,-		
INVERNO 94/95:	1. 11. - 30. 4.	180,- 320,-		

AppartamentiA-6082 PATSCH, TIROLERALPENHOF MAIRCHRISTINE



Tiroler Alpenhof Römerstraße 17 TEL. + FAX (0043) 5 12 / 377 433
Mair Christine Hofrat-Hirn-Weg 10 TEL. (0043) 5 12 / 379 019

PERSONE	PREZZO PER UNITA AL GIORNO		EQUIPAGGIAMENTO ALPENHOF	MAIRCHR.
2-4 Persone	260,-	520,-	<ul style="list-style-type: none"> * Sauna * Sala TV * Telefono * Balcone * Doccia/WC * Cucina 	<ul style="list-style-type: none"> * 80m² * Cucina * Sala da pranzo * Doccia/WC * Soggiorno * Stanza per dormire
3-5 Persone	320,-	650,-		
4-6 Persone	400,-	720,-		
5-7 Persone	480,-	820,-		
Pulizia:	300,-	400,-		
Riscaldamento:	60,-	100,-		
Aqua calda:	40,-	60,-		
Autorimessa:	30,-			

Fino a 4 Persone Prezzo per giorno: 700,- ino a 900,-; Pulizia: 300,-