

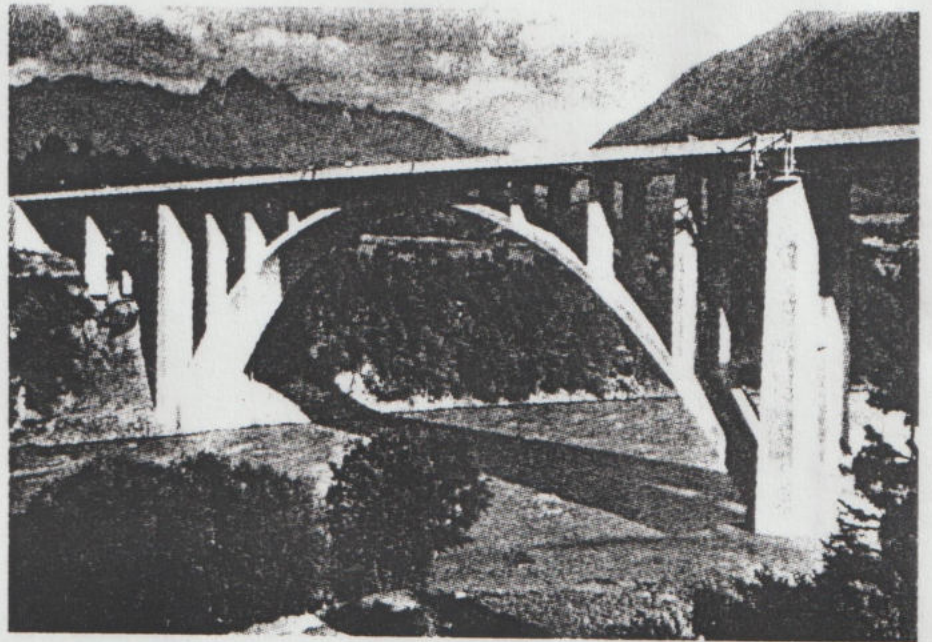
## ROPPEN

Bei der Kirche, Kriegerdenkmal, E: Wilhelm Nikolaus und Hubert Prachensky, 1953

Umspannwerk für die ÖBB, E: Clemens Holzmeister, A: Spritzer & Co., 1922

Sehr früher, schlichter technischer Bau Holzmeisters, der in seiner elementaren Behandlung der Massen fast sakral wirkt.

Innbrücke, AB: Ewald Guth, 1937 – 39



Diese Stahlbetonbogenbrücke wurde ebenfalls im Zuge des Ausbaus der Wiener Bundesstraße errichtet: Gesamtlänge (einschließlich Bahnübersetzung) 235 m, 68 m lichte Weite und 26 m Höhe des Bogens.

331

Aus: Achleitner, Öster. Architektur → Des. Bild. 1014