

## Baustellen der Gemeinde 2017

### Stuahittle







Hauptwasserleitung - Neufeld

Steinhüttl neu







Kriegerdenkmalsanierung

Beleuchtung Sportplatz







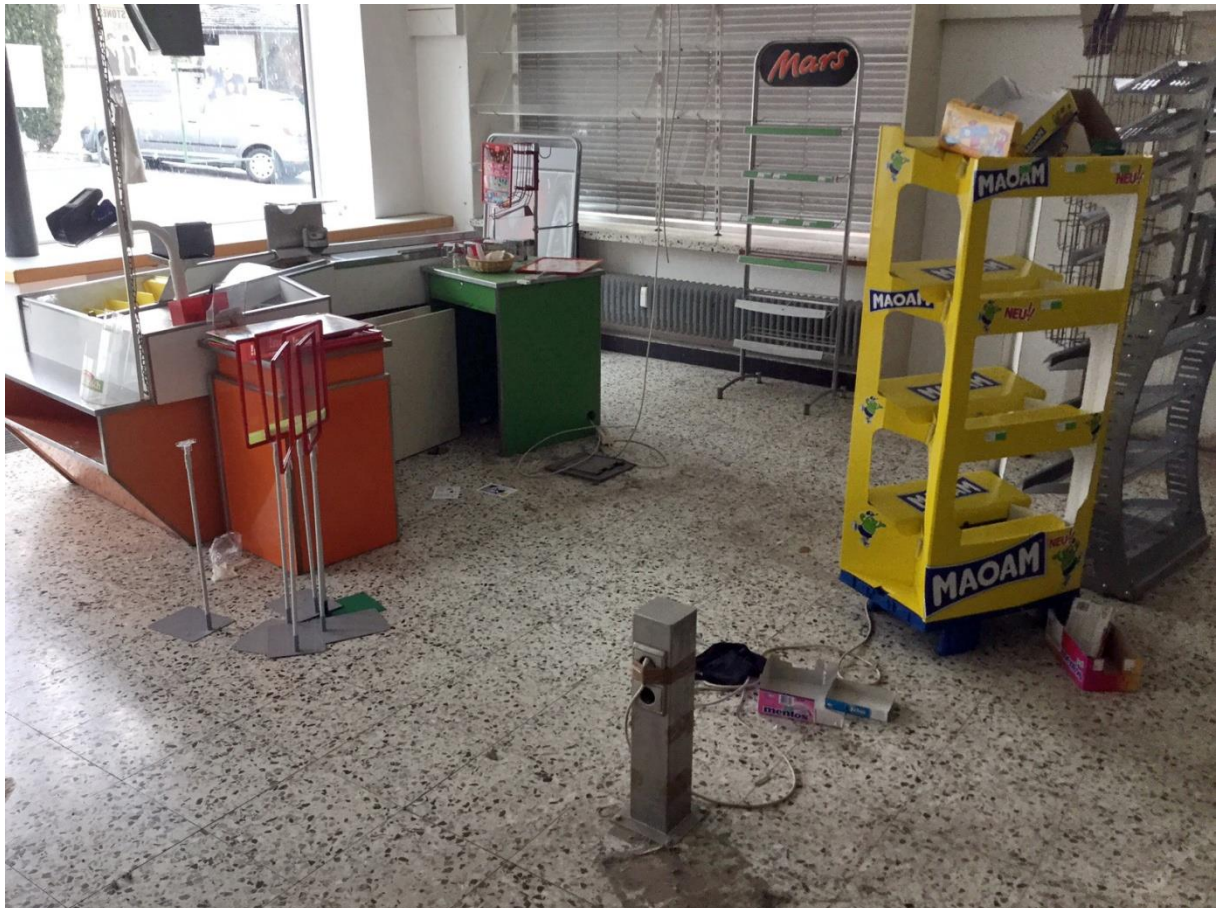
Beachplatz







Umbau - Adeg Geschäft











Leonhardsbach Verbauung





Oberängern - hintere Sperre







WLV Raichenbachalm







Oberängern - hintere Sperre







WLV Raichenbachalm

