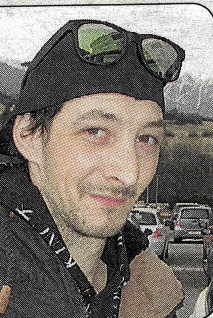


AUF ein WORT

„Was sollte die Politik machen, um die stark gestiegenen Kosten auszugleichen?“

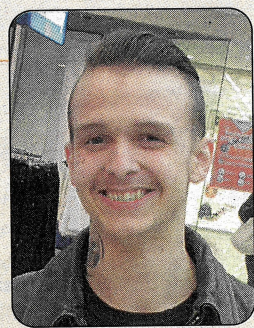


Dominik Stark, Landeck

Besonders an der Tankstelle merkt man den Preisanstieg, besonders hier sollten die Bürger steuerlich entlastet werden. Aber auch die Lebensmittelpreise und vieles mehr ist teurer geworden, daher sollten auch die Löhne steigen.

Simon Kathrein, Tarrenz

Ich glaube, bei der Mineralölsteuer und bei der Mehrwertsteuer braucht es eine Entlastung. Gerade beim Tanken spürt man den Preisanstieg sehr deutlich.

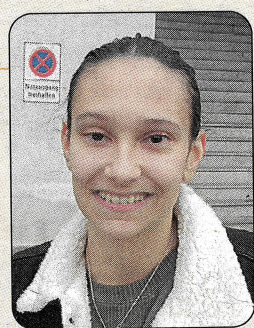


Markus Strigl, Hochgallmigg

Ich wäre der Meinung, dass irgendeine Steuer fallen gelassen werden sollte. Gerade bei der Mineralölsteuer sollte etwas passieren. Gerade für Pendler in den Tälern ist es nicht mehr finanzierbar.

Lucia Siegele, Kappl

Steuererleichterungen sind meiner Meinung nach jetzt notwendig. Die Menschen brauchen eine Unterstützung und gerade als Student hat man es momentan nicht einfach.



Renate Eiter, Jerzens

Ich glaube, steuerlich muss was passieren, denn auf längere Sicht ist das von den Leuten nicht finanzierbar.

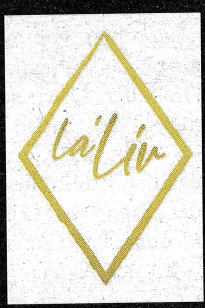


INNOVATIVES KONZEPT IM BEREICH KULINARIK

Mit seinem innovativen Konzept bricht „The Secret Sölden“ bewusst alte Hotelstrukturen auf. Das Herzstück des Hauses, das LA'LIV, gilt ganzjährig als gastronomischer Treffpunkt in gemütlicher Wohnzimmeratmosphäre. Nach dem Frühstück verwandelt sich der Bereich zur Tagesbar. Dort können sich Gäste zwischen 12 und 17 Uhr selbst an einer feinen Auswahl von Fingerfood, Snacks und gekühltem Wein, Winzersekt oder Tagescocktail bedienen. Durch seine smarte Raumgestaltung verwandelt sich das LA'LIV am Abend zum schicken Restaurant. Eine kulinarische Welt aus französisch-alpiner Fusionsküche mit Sharing-Gerichten lädt ab 18 Uhr zum Verweilen ein.

DER NEUE PLACE TO BE IN SÖLDEN

Die Skybar THE VUE bietet dank großer Glasfronten und einer zum Teil verglasten Decke einen einmaligen Blick auf die umliegende Bergwelt und den Sternenhimmel über Sölden. Das Team der Skybar serviert sämtliche Klassiker, eine große Auswahl an Highball-Drinks aber auch Signature Drinks von regionalen Wodka- und Gin-Destillieren. Moderne Videoinstallationen, subtile Lichteffekte sowie extravagantes Mobiliar verwandeln die Bar in eine unverwechselbare Event-Location, die nicht nur den Hotelgästen, sondern auch externen Besuchern offensteht.



LA'LIV RESTAURANT
 Französisch-alpine Fusionsküche
 Öffnungszeiten
 18 bis 22 Uhr

THE VUE SKYBAR
 Öffnungszeiten
 12 bis 17 Uhr

STAY IN AND GO OUT

AIRTECH
 +43 5442 68 401
 www.airtech.at

Gratulation zum Neubau!
 Ausführung von:
 Lüftung

- Heizung
- Sanitär
- Klima
- Elektro

Gerüstbau
 Manfred SEIFERT GmbH
 6464 Tarrenz, Bastweg 8