

Vereinshaus- und Bauhoferweiterung in Terfens

Mehrere Terfener Vereine finden im Zubau ab sofort genügend Platz

TERFENS (sap). Baubeginn für das Projekt war im September 2003 (noch unter Alt-Bgm. Oswald Schallhart), knapp neun Monate später, Anfang Juli, wurde die Schlüsselübergabe durch Neobgm. Hubert Hußl vorgenommen. Die offizielle Einweihung der Bauhoferweiterung fand am vergangenen Sonntag statt.

Wie sollte es aussehen?

Das wesentliche Ziel war die Erstellung einer Gesamtstruktur unter Einbeziehung des Bestandes und dessen Erschließungswege. Dem Altbestand wurde eine leichte Holzkonstruktion gegenübergestellt. Das damit zwischen neu entstandene Foyer ist eine harmonische Verbindung



Holz - der Baustoff macht den Anbau freundlich und warm.

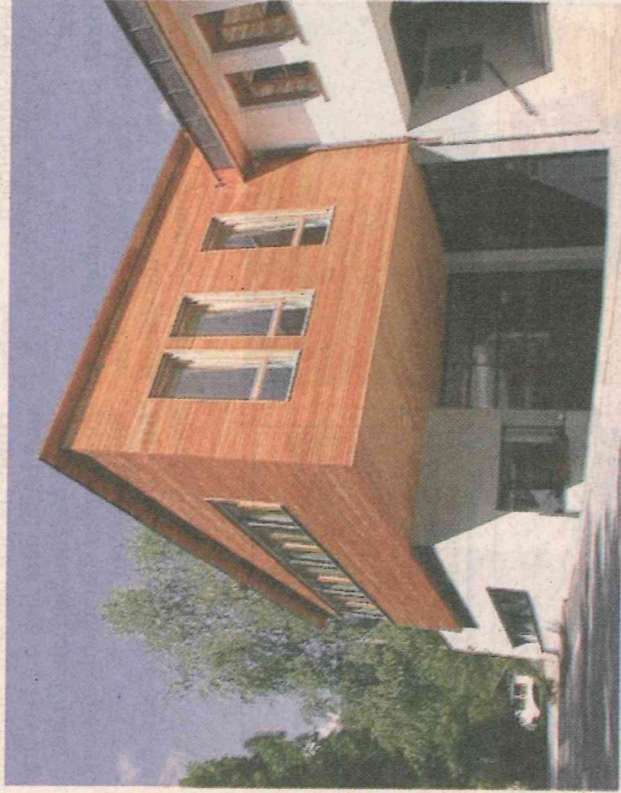
einen Mehrzwecksaal mit adäquater Größe. Die Glaselemente auf der Südwestseite geben den Blick ins Tal frei und schaffen eine Kommunikationsachse zwischen Ortskern und Vereinshaus.

Bauhof großzügig erweitert

Der im Laufe der Zeit zu klein gewordene Bauhof erhält eine großzügige Erweiterung, die sich in einen Aufenthaltsraum, ein Büro sowie einen Lagerbereich gliedert. Das Bauhofleiterbüro ist so situiert, dass das Geschehen inner- und außerhalb des Bauhofes verfolgt werden kann.

Optimale Belieferung möglich

Durch die doppelte Zugänglichkeit ist eine optimale Belieferung beider Hallen gewährleistet und ermöglicht die Nutzung zweier Stellplätze. Die Auskrantung des Obergeschosses bietet einen weiteren überdachten Abstellplatz im Außenbereich.



Gesamt wurde das Vereinshaus um 248,7 m² vergrößert.

zwischen dem Schulungsraum des Bestandes und dem Neubau.

Kinderspielgruppe findet Platz

Dieser ist in zwei Bereiche gegliedert und bietet sowohl den Chören als auch der Kinderspielgruppe rößtmögliche Funktionalität. Bei Bedarf sind diese Bereiche zusammenlegbar und bilden somit

Einige Eckdaten

Erweiterung Bauhof:

Garage: 88 m²
Bauhofleiter: 14,5 m²
Mannschaft: 13,5 m²
Gesamt: 116 m²

Obergeschoss:

Foyer: 23,6 m²
Teeküche: 6,4 m²
Multifunktionsraum: 80,2 m²
Nebenräume: 22,5 m²
Gesamt: 132,7 m²

Insgesamt wurde das Vereinshaus um 248,7 m² erweitert. Baumasse neu: 1.195,30m³



Großzügig und hell wirkt der Bau von innen.

Fotos: Raimmichi

Wer ist verantwortlich für Planung und Realisierung?

Das Architekturbüro Raimmichi. Es gibt sie in dieser Formation seit 2001. Sie haben ihren Sitz in Weer.

Wer sind sie?

Raimund Waibel, Gattin Birgit Waibel, Michael Bertagnolli und Rainer Hussl sind die Stammmannschaft. Mitgearbeitet am Projekt haben neben den vier bereits Erwähnten auch noch Thomas Grabner, Gunther Graupner und Ursula Frick.



Architekturbüro Raimmichi: Raimund Waibel, Birgit Waibel, Michael Bertagnolli und Rainer Hussl

Terfens spezial

Am Wochenende fand die Eröffnung des Vereinshauszubaus sowie der Bauhoferweiterung in Terfens statt. Bgm. Hubert Hußl steht dazu im Bezirksblatt-Interview Rede und Antwort. Außerdem finden Sie Fotos und Infos in der Beilage Terfens spezial im Blattinneren.

