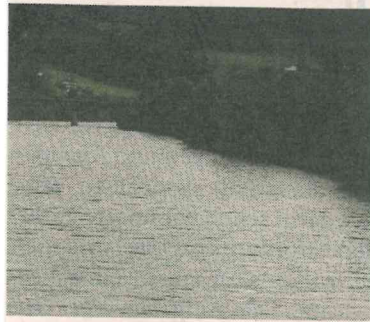


Ein Hochwasserdamm soll Terfens schützen



Der Inn, hier fließt er ruhig, kann sich auch als unberechenbares Monster zeigen. Foto: Huss

TERFENS (a.h.). Das Projekt ist so weit auf Schiene, jetzt müssen nur noch die Finanzierungseinzelheiten ausgehandelt werden. Auf 900 Metern Länge soll von der Brücke nach Weer innwärts ein Schutzdamm errichtet werden, der das Gewerbegebiet schützt. „Auf dem Damm wird ein Radweg entstehen“, weiß der Dorfschef Hubert Hußl jetzt schon. Das Projekt wird mit der Wildbach- und Lawinerverbauung errichtet, der Bund übernimmt 70 Prozent der Kosten.