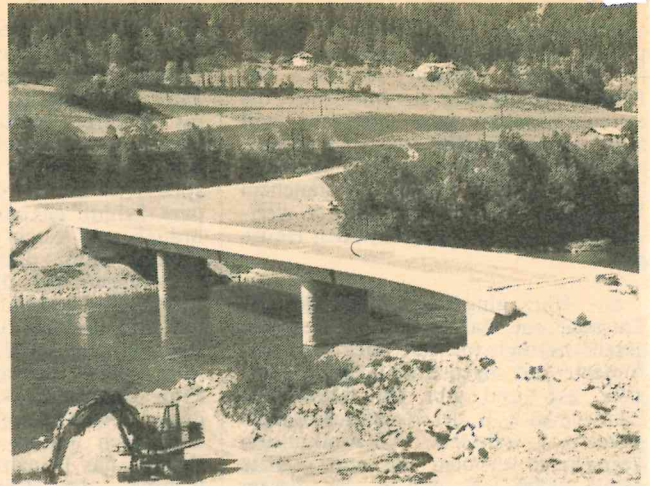


Nur mehr wenige Wochen wird man von Terfens aus die für den Verkehr enge Brücke (sie stammt aus dem Jahr 1906 und war damals eine moderne Brücke aus Eisenkonstruktion) noch benützen können. Sie soll noch vor dem Juni-Hochwasser verschwinden und wird sobald der Vergangenheit angehören. Die neue Terfener Brücke hat dieser Tage ihren Straßenbelag bekommen, es fehlen nur noch die



Brückengeländer, die Zufahrtstraßen müssen noch asphaltiert werden. In Kürze kann der durchgehende Verkehr aufgenommen werden und der Umweg über die alte Brücke und die damit verbundenen scharfen Kurven gibt es nicht mehr. Im Bild die alte Brücke und die »neue« vor ihrer Fertigstellung.