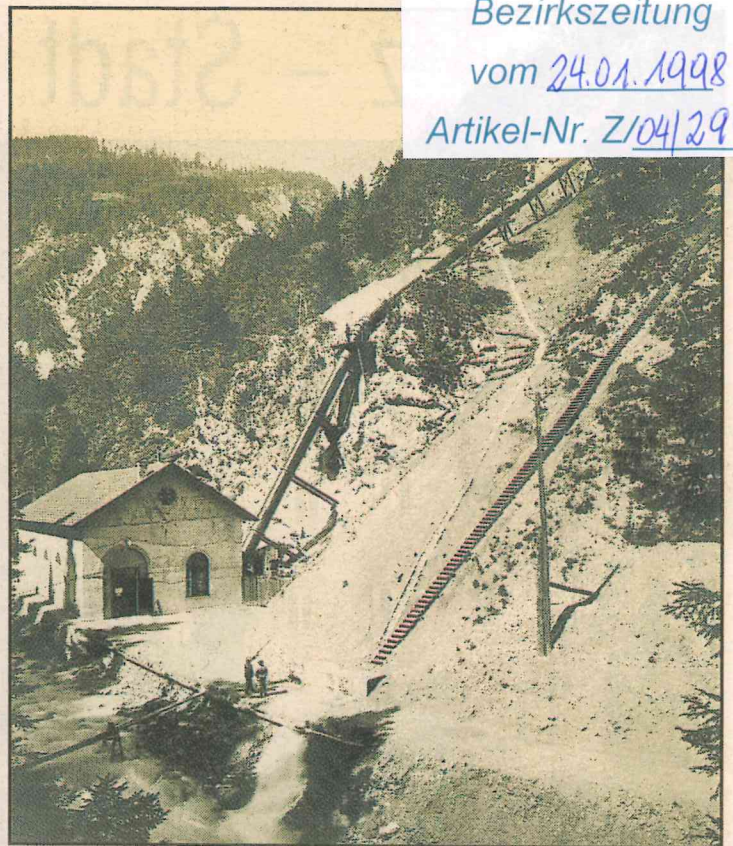


Genau vor 100 Jahren begann in Schwaz das Stromzeitalter

Die Geschichte des Elektrizitätswerkes am Vomperbach begann gegen Ende des 19. Jahrhunderts. Carl Metzger aus Tirschenreuth in Bayern ging in den Jahren 1895 bis 1897 daran, ein Elektrizitätswerk am Ausgang des schwer zugänglichen Vomperloches zu errichten. Diese Wasserkraftanlage wurde 1899 in eine neu gegründete Aktiengesellschaft „Elektrizitätswerke am Vomperbach AG“ eingebracht. Es war das erste Kraftwerk in Tirol, das in der Lage war, Drehstrom mit 5 kV und einer Frequenz von 50 Perioden zu erzeugen. Der Einsatz von Hochspannungsdrehmaschinen ermöglichte es, zeitweilig sämtliche Gemeinden im Inntal zwischen Jenbach und Innsbruck, einschließlich Hall, mit elektrischem Strom zu versorgen. 1923 erwarb die Stadt Schwaz die AG. Bereits 1927 wurde der Parallelbetrieb mit dem damals neu errichteten Achenseekraftwerk der TIWAG aufgenommen, um etwaige

Stromengpässe im Störfungsfall ausgleichen zu können. In den 50er Jahren kristallisierte sich der bis heute gültige Stromversorgungsbereich heraus: die Stadtgemeinde Schwaz, und die Gemeinden Vomp, Pill und ein großer Teil von Terfens. Ein Teil des Stromes muß heute von der TIWAG zugekauft werden. Neben der Elektrizitätsversorgung betreiben die Stadtwerke den Stadtverkehr, das Wasserwerk und die Kanal- und Kläranlage; ein Elektroinstallationsbetrieb ergänzt das Dienstleistungsangebot. Die Erdgas-Schwaz Gesellschaft m. b. H. versorgt die Stadt mit Erdgas. 70 Mitarbeiter arbeiten an drei Standorten (Verwaltung in der Swarovskistraße, Bauhof mit Zentrallager und Kläranlage, Kraftwerk Vomperbach), in Ausbildung stehen ein kaufmännischer und zwölf gewerbliche Lehrlinge. Der Jahresumsatz beträgt rund 250 Millionen, die jährlichen Investitionen betragen rund 30 Millionen Schilling.

Bezirkszeitung
vom 24.01.1998
Artikel-Nr. Z/04/294



So sah die Kraftwerkszentrale der Stadtwerke Schwaz vor dem Umbau im Jahre 1927 aus

Bild: Stadtwerke Schwaz



Anlässlich der

Einweihung

des neuen

Werkstätten- und Bürotraktes

laden die STADTWERKE SCHWAZ

am Samstag, 24.1.1998

von 8.30 bis 15 Uhr

im Kraftwerk Vomperbach zum

Tag der offenen Tür

Zufahrt von Vomperbach entlang des Vomperbaches ins Vomperloch.