

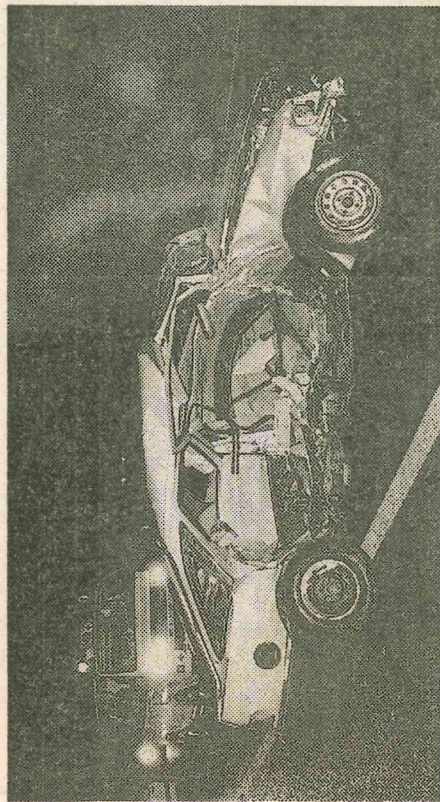
Von zwei Pkw eingeklemmt: Zwei Tote

Verkehrsunfall auf der Autobahn – Durchgehende Pferde, Kutsche stürzte, Knabe verletzt

TERFENS. Ein Verkehrsunfall, der zwei Tote forderte, ereignete sich am Sonntag um 2 Uhr früh auf der Inntalautobahn (siehe auch Seite 19). Dort war der Finanzbeamte Andreas Adamer aus Schwaz, der in Richtung Kufstein unterwegs war, mit seinem Wagen ins Schleudern geraten.

Das Fahrzeug prallte zunächst gegen die Mittelreitschiene. Es wurde darauf auf die Fahrbahn zurückgestoßen, wo es quer zur Fahrtrichtung auf der Normalspur stehen blieb. Adamer und seine Frau Helga waren ausgestiegen, als sich Dr. Wolfgang Stöckl aus Mayrhofen mit seinem Wagen

der Unfallstelle näherte. Er bemerkte das vermutlich unbeleuchtete Fahrzeug zu spät und prallte gegen dessen rechte Seite. Dadurch wurde Helga Adamer, die daneben stand, zwischen beiden Fahrzeugen eingeklemmt. Ihr Mann wurde zur Seite geschleudert. Beide erlitten tödliche Verletzungen. Dr. Stöckl und seine Mitfahrerin, Anita Rainer aus Schwendau, blieben unverletzt.



AUS DIESEM PKW waren Helga und Andreas Adamer nach einem Unfall auf der Inntalautobahn schon ausgestiegen, als sie durch die Folgen eines Auffahrunfalls tödlich verletzt wurden.

Foto: Scherer