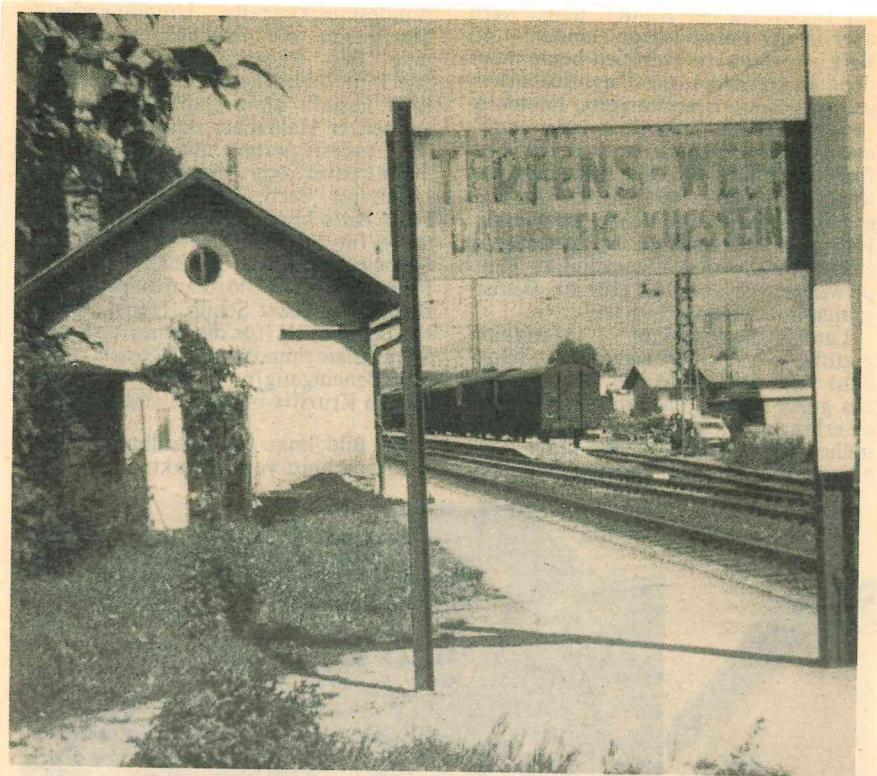


Sonntagspost
vom 1980-10-12
ZI 041373



Seit der Auflassung von drei schienengleichen Bahnübergängen (dafür jetzt zwei Unterführungen, eine Überführung) hat die Bahnstation Terfens-Weer merklich an Bedeutung verloren. Obwohl keine Schranken mehr zu bedienen sind, versieht rund um die Uhr ständig ein Eisenbahner Turnusdienst. Das Stationsgebäude ist dem Verfall preisgegeben, seit Jahrzehnten wurden weder Investitionen noch notwendige Reparaturen vorgenommen. Die Stationsschilder »Terfens-Weer« (Bahnsteig Kufstein bzw. Innsbruck) sind kaum lesbar und gerade noch, wenn die Sonne darauf scheint (wie im Photo).