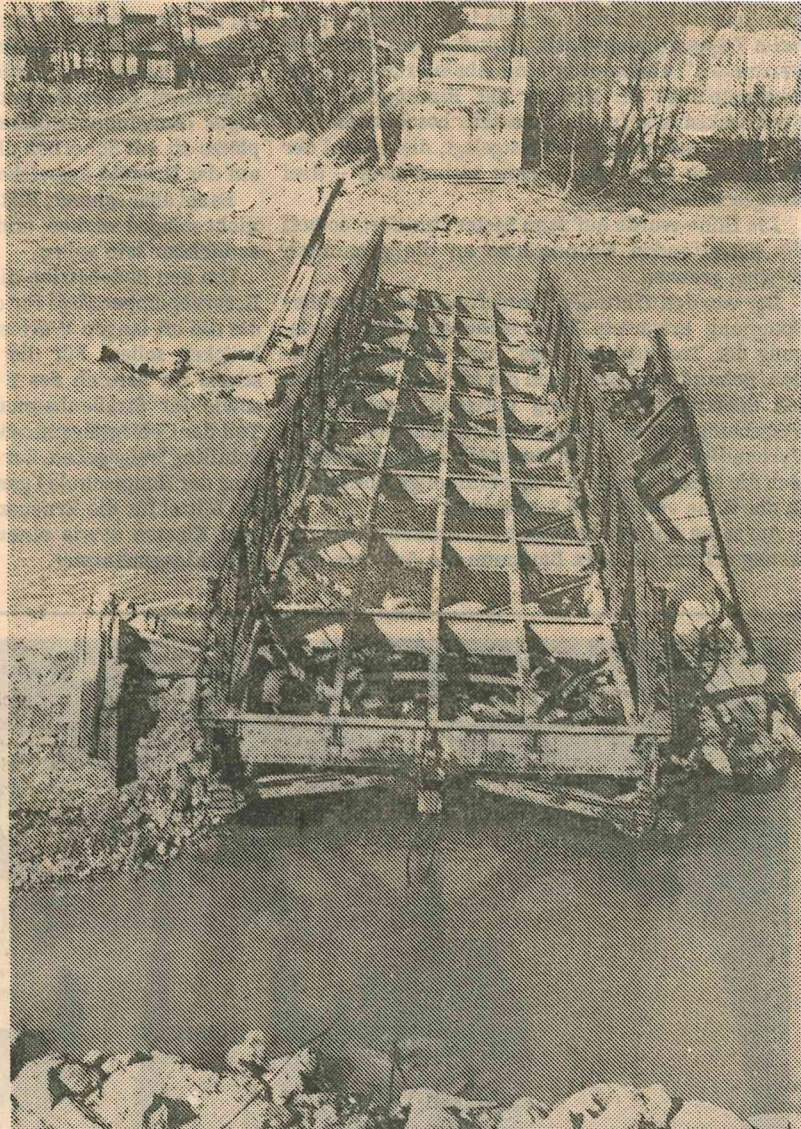


Brücke nur noch Alteisen

TERFENS (O. A.). Endgültig ausgedient hat die alte Innbrücke zwischen Terfens und Weer. Verrostet, viel zu schmal und mit bedenklichen Schwingungserscheinungen bei Hochwasser war die Brücke dem heutigen Verkehrsaufkommen längst nicht mehr gewachsen. Seit September 1981 rollt der Verkehr bereits über die neue Spannbetonbrücke. Dieser Tage erfolgte der Abbruch der alten Brücke. Was jetzt nur noch Alteisen ist, wurde bei der Eröffnung am 28. Mai 1906 als „Jahrhundertbauwerk“ gefeiert, war doch damit für die Weerer Bevölkerung der direkte Zugang zur Bahnstation Terfens-Weer geschaffen.

Während die neue Brücke zu 90 Prozent vom Land Tirol finanziert wird (je 5 Prozent zahlen die Gemeinden Terfens und Weer), war damals die Gemeinde Weer alleiniger Bauherr und Träger der großen finanziellen Belastung (87.000 Kronen).



DIE ALTE TERFNER INNBRÜCKE hat nun endgültig ausgedient und wurde dieser Tage abgebrochen.
Foto: Arnold