

az und der Region Wattens auf die BB-Umfrage!

Gemeindechefs Teil 3

Wegen des Verdienstes allein diese Ämter anzustreben, ist dennoch dringend abzuraten. Aufmerksam gemacht haben uns diverse Leser auf die „versteckten“ Kassen, die für gewisse Repräsentationspflichten und -aufgaben vielen der Gemeindechefs noch offenstehen. Oft werden in Gemeinden, die etwa keine Spesenkasse führen, die „öffentlichen Auftritte“ einfach per Beleg abgerechnet. Das Limit ist zumeist nur ein moralisches.

Die Bezirksblatt-Serie „Was verdienen unsere Bürgermeister“ ist damit abgeschlossen. 38 von 46 Bürgermeister haben sich an der Umfrage beteiligt. Auffallend für den Betrachter, dass die acht Gemeindechefs, die eine Auskunft verweigerten (siehe Kasten rechts) alle aus dem Zillertal kommen. Und nimmt man diese acht noch genauer unter Lupe, so fällt eine „Berglastigkeit“ auf. Sechs der acht „Verweigerer“ kommen aus Berggemeinden.

TERFENS

Bgm. Oswald Schallhart
1981 Einwohner

1. 2475 Euro
2. nein
3. nein
4. Bau- und Krankenhauszuschuss, Sitzungsgeld
5. 5000 Euro
6. Beleg
7. Beleg
8. nein
9. nein
10. nein
11. Bauer in Pension

**Insgesamt
Brutto im
Monat**
2457 Euro



STUMM

Bgm. Alois Fasching
1783 Einwohner

1. 2475,10 Euro
2. nein
3. nein
4. keine
5. nein
6. nein
7. nein
8. nein
9. nein
10. nein
11. Pensionist

**Insgesamt
Brutto im
Monat**
2475 Euro



HIPPACH

Bgm. Gerhard Hundsbichler
1398 Einwohner

1. 2475,10 Euro
2. nein
3. nein
4. AIZ-Vorstand, 40 Euro Sitzungsgeld
5. nein
6. nein
7. nein
8. nein
9. nein
10. nein
11. Gastwirt

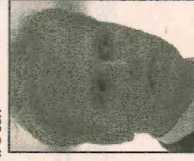
Insgesamt Brutto im Monat
2475 Euro

SCHWENDAU

Bgm. Franz Hauser
1429 Einwohner

1. 2475,10 Euro
2. nein
3. nein
4. Obmann BKH Schwaz, 296,74 Euro, weiterertätigkeiten
5. nein
6. nein
7. Beleg
8. nein
9. nein
10. nein
11. Gemeindegsekretär

**Insgesamt
Brutto im
Monat**
2771 Euro



Meinung



von
Michael Gestaltmeyr
schwaz.red@
bezirksblaetter.com

Wollen Sie mit einem Gemeindechef tauschen?

In den vergangenen drei Ausgaben haben wir im Bezirksblatt Schwaz die Bürgermeister-Gehälter genauer beleuchtet. Es wurde viel über diese Serie gesprochen und diskutiert. Der Grundtonor ist vielleicht ein wenig überraschend und lässt sich leicht zusammenfassen: Betrachtet man den Arbeits- und Repräsentationsaufwand unserer Gemeindechefs genau, so steht der Gehalt durchaus in Relation dazu.

Arm ist sicherlich keiner, doch eine gehörige Portion Idealismus ist Voraussetzung für ein politisches Amt, ganz abgesehen von vielen zusätzlichen so genannten „Ehrenämtern“, die mehr oder weniger Einsatz verlangen. Beim Abbau von Politikerprivilegien muss man sicher nicht mit den Bürgermeistergehältern beginnen. Mehr Transparenz ist nur bei „sonstigen Ausgaben und Einnahmen“ gefragt, die oft schwer zu durchschauen sind. Ein Tipp für jene Leser, deren Bürgermeister die Umfrage negierten: Suchen Sie sich eine ähnlich große Gemeinde wie die Ihre und Sie wissen ziemlich genau, wie das Gehalt aussieht.

Bürgermeister, die Informationen verweigert haben...

Nur acht der 46 Bürgermeister aus dem Bezirk Schwaz und der Region Wattens wollten keine Auskunft zu ihren Bezügen, die sie aus öffentlichen Ämtern beziehen, geben.

Wie angekündigt, veröffentlichten wir Ihnen heute die Namen dieser Gemeindechefs. Einen Tipp, wie unsere Leser dennoch das Gehalt ihres Bürgermeisters erfahren, lesen Sie in der „Meinung“.

Nicht beteiligt haben sich:

- Hermann Thanner (Brandberg)
- Matthias Hauser (Fügenberg)
- Franz Höl (Gerlos)
- Josef Kerschdorfer (Gerlosberg)
- Johann Haun (Hart)
- Hansjörg Jäger (Ried i. Z.)
- Friedl Abendstein (Schlitters)
- Josef Kröll (Stummerberg)

Irtdliner vorbehalten

ASCHAU

Bgm. Josef Geisler
1450 Einwohner

1. 2475 Euro
2. nein
3. nein
4. Landtagsabgeordneter, 4710 Euro
5. nein
6. nein
7. nein
8. nein
9. nein
10. nein

11. Bauer, VP-Klub- u. Parteiabgaben 370 Euro, div. Spesen.

**Insgesamt
Brutto im
Monat**
7185 Euro



TUX

Bgm. Hermann Erler
1925 Einwohner

1. 2475,10 Euro
2. nein
3. nein
4. Obmann Rettungswesen Bz. Schwaz, Landtagsabgeordneter 4710 Euro
5. nein
6. nein
7. Beleg
8. nein
9. nein
10. nein
11. Gastwirt, Parteiabgabe 219 Euro

**Insgesamt
Brutto im
Monat**
7185 Euro



KALTENBACH

Bgm. Klaus Gasteiger
1126 Einwohner

1. 2475,10 Euro
2. nein
3. nein
4. Bundesrat 3690 Euro
5. 2180 Euro pro Jahr
6. nein
7. pauschal 436 Euro pro Jahr
8. nein
9. nein
10. nein
11. -

Partei- und Klubabgaben: rund 1000 Euro pro Monat

**Insgesamt
Brutto im
Monat**
6165 Euro

