

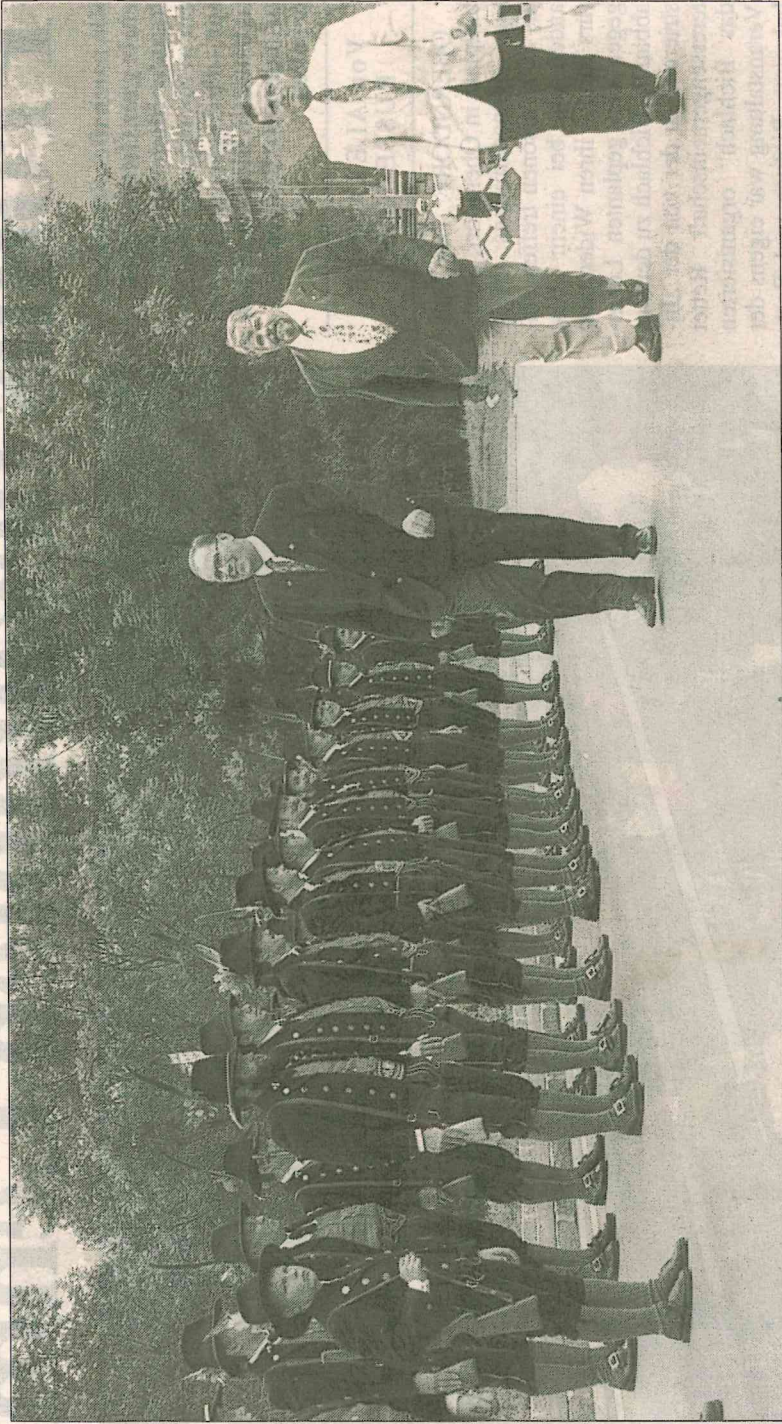
In Vomperbach bringt neue Straße zahlreiche Siedlungshäuser aus „gelber Gefahrenzone“

Umfahrung bringt Vorteile

Die Verkehrsentflechtung Vomperbach in Terfens ist fertig. Sie bringt mehreren Gemeinden Vorteile und kostete rund 90 Mio. Schilling: Grund genug für eine Eröffnungsfeier.

VONERWIN F.
SCHWAIGER

TERFENS. Die neue Unterführung, die die Untertalbahnstrecke in Vomperbach (Gemeinde Terfens) unterquert, ist das letzte wichtige Stück aufwendiger strategischer Maßnahmen im Gemeindefeld von Terfens, Pill und Vomp. Allein diese Unterführung veranschlagt 20 Mio. Schilling und einige Millionen mehr, die die Bundesbahnen durch eigene Leistung beisteuerten. Jetzt mit einer Durchfahrthöhe von 5,2 Metern beseitigt sie ein Nadelöhr und befreit weitgehend Terfens vom Schwerverkehr, der zu einigen Großbetrieben in Vomperbach geht. Die neue Unterführung ist mit eigenen Geh- und Radwegen ergänzt und entschärft solchermassen auch eine Gefahrenstelle im Inntalradnetz. Dieser Teil ist aber nur ein wichtiges Bruchstück in der



DIE UMFÄHRUNG Vomperbach gehört den Autos, bei der Eröffnung LH-Stv. Eberle, BM Schallhart und BH Karl Marl. TT-Foto: Schwaiger

gesamten Verkehrsentflechtung der Region. Weit aufwendiger gestaltete sich der Bau der Umfahrungsstraße in Vomperbach samt Anbindung an die Inntalautobahn. Sie verläuft größtenteils auf öffentlichem Wassergut entlang des

Vomperbaches. Neben verkehrstechnischen Vorteilen: Die Umfahrung brachte die angrenzenden Siedlungshäuser aus der sogenannten „gelben Gefahrenzone“. Diese Trasse wurde einigen anderen Varianten vorgezogen, war

aber auch mit Hindernissen verbunden. BM Oswald Schallhart bei der Festansprache: „Auch zunächst skeptische Anrainer sind heute über diese Straßenführung froh. Zumal Lärmschutzwände entlang der Siedlungshäuser die

Verkehrsbelästigung deutlich reduzieren.“ Die Umfahrungsstraße kostete 50 Mio. Schilling. In die Verkehrsentflechtung eingebunden ist die Innbrücke in Pill, die als erstes im Gesamtpaket gebaut worden war.