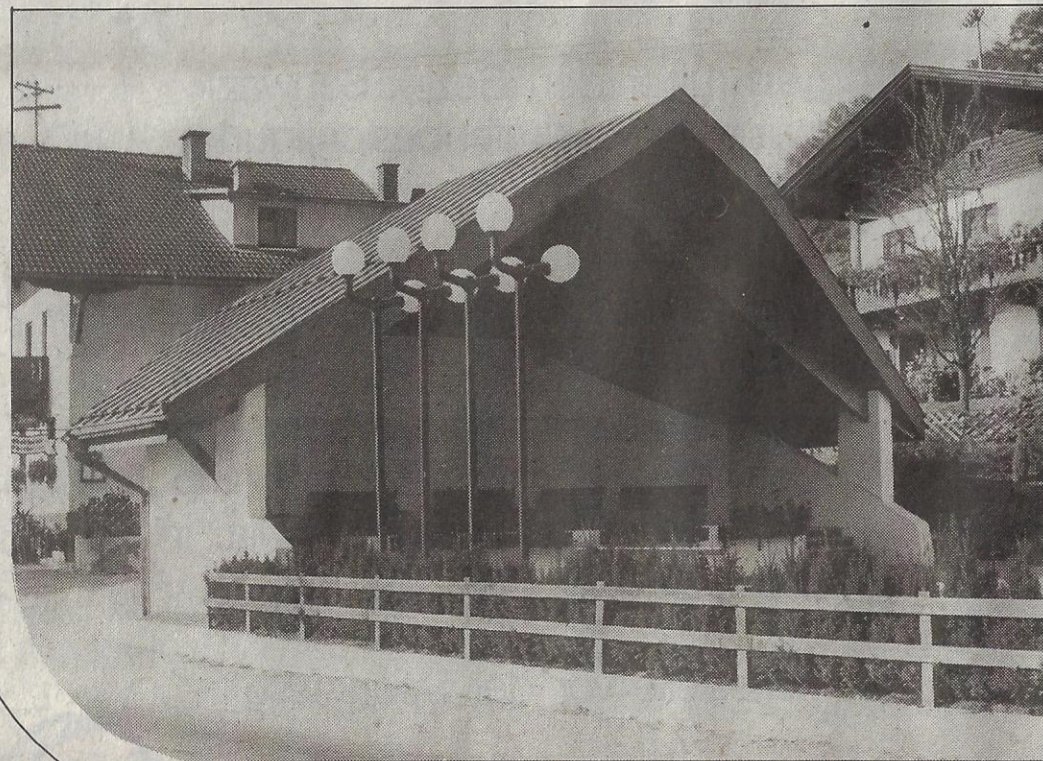


ERÖFFNUNG

GEMEINDEZENTRUM WIESING AM 19. OKTOBER 1986

Mit diesem Neubau wurde ein totales Dorfzentrum geschaffen, befinden sich doch in unmittelbarer Umgebung nunmehr alle für die Bevölkerung und die zahlreichen Gäste notwendigen Einrichtungen, um die täglichen Behördengänge, Einkäufe und Geldgeschäfte ohne großen Weg- und Zeitaufwand erledigen zu können.

Das neue Gebäude beherbergt die Gemeindeverwaltung, Verkehrsverband, Post, einen Veranstaltungssaal für 350 Personen, Musikproberaum, Pavillon, Zimmergewehr-Schießstand, Friseur, Sportler-Trainingsraum, zwei Wohnungen und das Gerätehaus für die Freiwillige Feuerwehr.



Die Wiesinger Bevölkerung möge »ihr Gemeindezentrum« annehmen, sich der Zweckmäßigkeit und Funktionstüchtigkeit desselben erfreuen und im Laufe der kommenden Jahre reichen Nutzen daraus ziehen.

Der Bürgermeister und der Gemeinderat danken den Architekten für die umsichtige und ansprechende Planung sowie für die gewissenhafte Bauleitung, und allen am Bau beteiligten Firmen für die hervorragende und termingerechte Ausführung.



ARCHITEKTEN XANDER + PARTNER

STAATLICH BEFUGTE UND BEEIDETE ZIVILTECHNIKER
6430 SCHWAZ ANTON-OFNER-STRASSE 27 TEL. (0 52 42) 23 9 40



Verantwortlicher Bauleiter: Ing. Fritz Egger

Sanitärplanung: **Ing. Jabinger, Büro Technotherm**, Innsbruck • Elektroplanung: **Ing. Peter Hanel**, Innsbruck • Statik: **Dipl.-Ing. Karl Kerschbaumer**, Brixlegg • Baumeisterarbeiten: **Fa. Engelbert Bulacher**, Vomp • Zimmermeisterarbeiten: **Fa. Gebr. Haidacher**, Jenbach • Dachdecker: **Fa. Knoll-Glas**, Kundl • Spengler: **Fa. Digruber**, Jenbach • Sanitärinstallationen: **Fa. Kainrath**, Jenbach • Elektroinstallationen: **Fa. Stolz**, Kramsach • Einrichtungstischlerarbeiten Gemeindeamt: **Fa. Egger**, Wiesing • Bautischlerarbeiten: **Fa. Egger**, Wiesing • Bestuhlung: **Fa. Egger**, Wiesing • Innentüren: **Fa. Jaud**, Jenbach • Garderobeständer: **Fa. Thielmann**, Innsbruck • WC-Trennwände: **Holz Müller & Handle KG**, Pucking • Bühnenvorhang: **Fa. Hechenblaikner**, Schwaz • Mineralfaserdecke: **ABAG**, Innsbruck • Einrichtungstischlerarbeiten Saal: **Fa. Kapeller**, Jenbach • Bodenbeläge: **Fa. Aigner**, Wiesing • Estricharbeiten: **Fa. ABAG**, Innsbruck • Glaserarbeiten: **Fa. Foidl**, Buch • Fliesen- und Klinkerarbeiten: **Fa. Tusch**, Wiesing, **Fa. Volland & Erb**, Innsbruck • Natursteinarbeiten: **Fa. Stuag**, Fügen • Isolierarbeiten: **Fa. Drach**, Innsbruck • Malerarbeiten: **Fa. Enthammer**, Fügen, **Fa. Geiger**, Münster • Garagentore: **Fa. Kronberger**, Wiesing • Gärtnerische Gestaltung: **Fa. Kölle**, Jenbach • Beschriftung: **Fa. Guggenberger**, Kramsach • Stiegeengeländer: **Fa. Hörl**, Jenbach • Beleuchtung: **Fa. Lichtstudio**, Vomp • Lautsprecheranlage: **Fa. Obholzer**, Jenbach • Telefonanlagen: **Fa. Schrack**, Innsbruck