

SHOPPING

TIROL

Postgebühr bar bezahlt. Pbb. An einen Haushalt.

Beilage Nummer 29 · 25. Juli 1993

Wiesing – Spiel, Spaß und Erholung

Die 1700-Seelen-Gemeinde Wiesing an der Auffahrt zum Achensee ist ein ideales Freizeit- und Erholungsgebiet, z. B. als Ausgangspunkt für Wanderungen (siehe Seite 3) oder für Kinder-Abenteuerwanderungen (Auskünfte TVB-Wiesing, Tel. 0 52 44/25 10). Und bereits jetzt vormerken: Samstag, 25. September, großer Almbtrieb mit Bauernmarkt und Kirchtag.

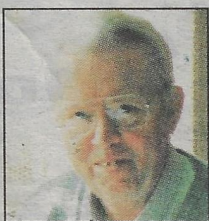


In Wiesing ist die Welt noch heil

Hier gibt's noch die Dorfgemeinschaft, das beweist das funktionierende Vereinsleben. Davon profitiert auch die örtliche Wirtschaft – Gewerbe, Handel und Fremdenverkehr. In den letzten zehn Jahren entwickelten sich die Betriebe

sprunghaft, was Bürgermeister Johann Flöck freut. Auch sonst zeigen die Wiesinger, daß sie die Zeichen der Zeit kennen: Seit heuer lenkt Maria Mair als gewählte Obfrau die Geschicke des Tourismusverbandes.

Bild: TVB Wiesing



Bilder: Privat
Bürgermeister
J. Flöck (l.), M.
Mair (r.), Ob-
frau des Tou-
rismusverban-
des, sorgen für
Erhaltung der
Lebensqualität



TYROLGLAS

Innsbruck
Wilhelm-Greil-Straße 16
☎ 58 68 20

**VERLOCKENDE
ANGEBOTE!**

Tischkultur
ist unser Anliegen.
Der gedeckte Tisch
Ihre Freude.



**System[®]
text**

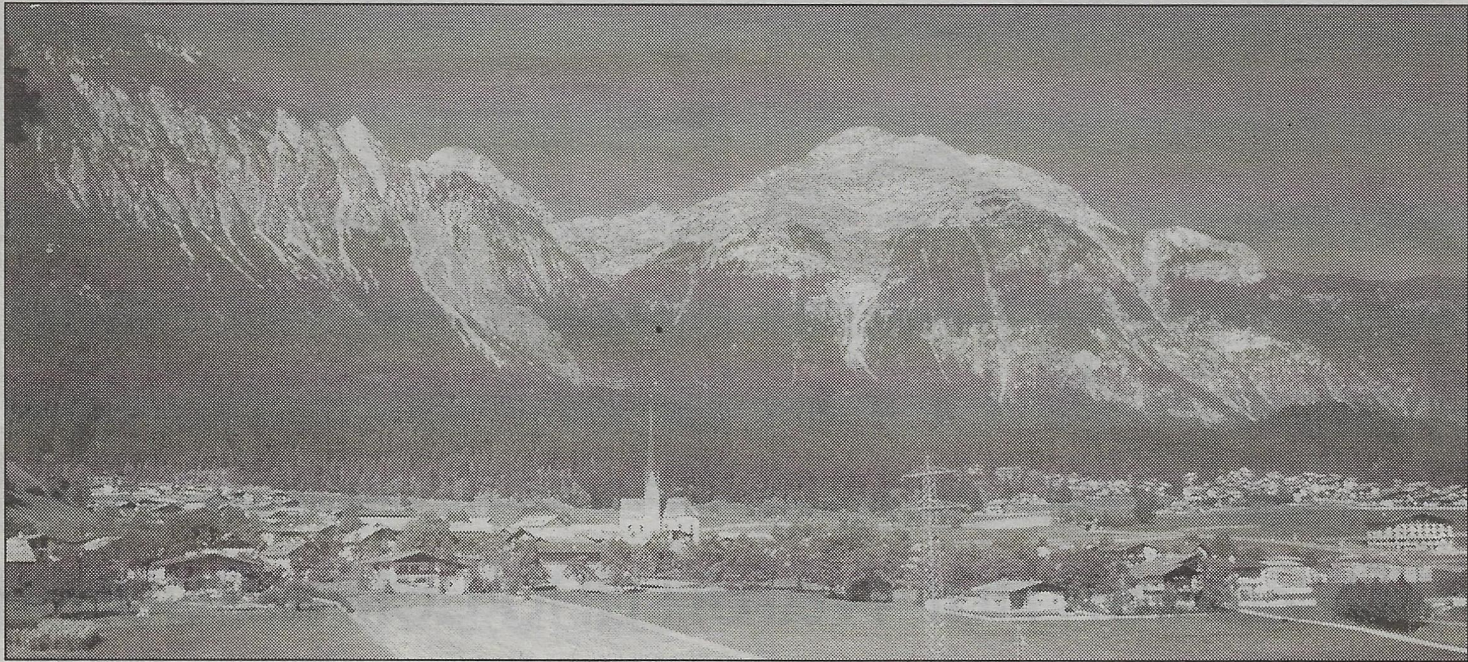
Das Beste,
.....was Sie kleben können!

Logos
Buchstaben
Klebefolien

Leitner
& Sieb
druck

6176 Völs, Bahnhofstraße 38
Tel: 0512 / 30 28 38
Fax: 0512 / 30 27 38

MEDIAprint



Ein schönes Fleckchen Erde



Bild: TVB Wiesing

Wiesing – Ideal zum Wandern

Wiesing – eine kleine aber idyllische Gemeinde am Eingang zum Zillertal und an der Auffahrt zum Achensee, eingebettet zwischen satten Wiesen am Fuße des Ro-

fangebirges – ist ein idealer Ausgangspunkt für Wanderungen und Ausflüge in die Umgebung:

- Von Wiesing durch den „Tiergarten“, den Waldlehrpfad entlang, nach Jenbach (1 Stunde).
- Durch den Ortsteil „Erlach“ und am Café Rofan vorbei zur Kanzelkehre; von dort hat man einen schönen Ausblick auf das Inntal und ins Zillertal. Zurück kann man über einen schönen, nicht zu steilen Weg, zum Astenberg und zur Rofansiedlung in Wiesing wandern (4 Stunden).
- Bergwanderungen ins Karwendelgebirge, ins Rofangebirge und in die Zillertaler Alpen. Es gibt zahlreiche Bergtouren aller Schwierigkeitsgrade.

Anregungen und genaue Beschreibungen erfährt man im Verkehrsbüro, Tel. 0 52 44/25 10.

Berghof

Analytik
Umwelttechnik

Berghof Analytik- und Umwelttechnikges. m. b. H.
A-6200 Wiesing 323

*Analytik von Wasser und Bodenproben
Schwerpunkt: Industrielle Abwässer etc.*

*Vorteil – korrekt, schnell
und preiswert*

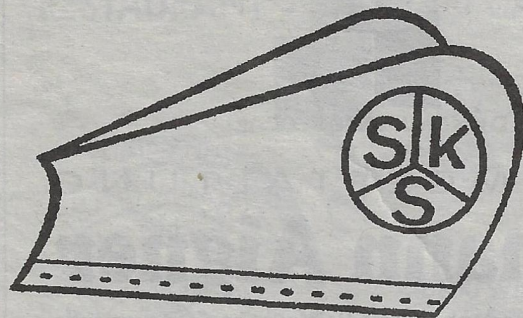
Preisliste liegt auf, kann jederzeit angefordert werden!

IHR ZUVERLÄSSIGER PARTNER IM WINTERDIENST

KRONBERGER – SCHNEEPFLÜGE
HOCHLEISTUNGS-VORBAU-
SCHNEESCHLEUDERN

EPOKE

SAND- UND SALZSTREUGERÄTE
STRASSENPFLEGEGERÄTE
ALLEINVERTRETUNG FÜR TIROL



Über 30 Jahre

FIRMA KRONBERGER GES.M.B.H. & CO KG

A-6200 WIESING, BRADL 320

TEL. 0 52 44/24 86 oder 26 86 • TELEFAX 0 52 44/26 86 18



Der Dorfwirt – Gasthaus mit Tradition

Bild: Privat



Hochwertige Polstermöbel vom Raumausstatter Aigner Bild: Privat

Hier zählen nur Waren und Leistungen in

Decolicht – der Objektausstatter mit Flexibilität. Er ist der Partner für Architekten, Planer und den gehobenen Fachhandel, mit einem breiten Angebot an Desi-

gnierleuchten und Lichtsystemen speziell für den Kommunal- und Gastronomiebereich. Und dazu geschmackvolle Wohnraumleuchten für den Privatbereich.

Seit 18 Jahren existiert der Tapezierer-Meisterbetrieb **Raumausstatter Aigner**. Der Arbeitsbereich umfaßt Bodenverlegungen, Tapetenarbeiten, Vorhangdekorationen bis hin zu hochwertigen Polsterarbeiten – damit schuf sich die Firma einen guten Ruf und treue Kundschaft.

Eine der bedeutendsten Privatfirmen im Bereich der Winterdienstgeräte-Herstellung ist **Kronberger**. Nach dem Tod des Gründers der Firma Sepp Kronberger Schneepflüge übernahmen die Söhne 1985 den Betrieb und erweiterten die Produktpalette. Heute exportiert **Kronberger**



Das Verkaufsteam der Bäckerei Mühlbacher

Bild: Mühlbacher

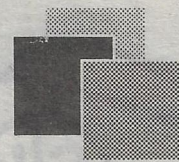
Decolicht mit 3500 m² Schauräumen

Bild: Decolicht



Einsatz der Kronberger-Schneesleuder KSS-1100

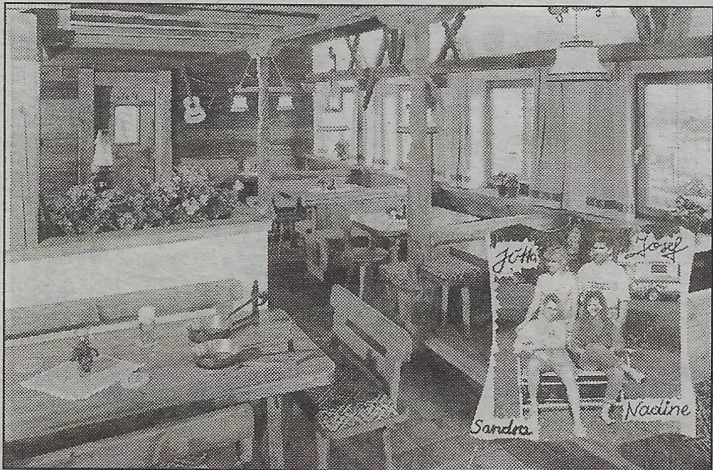
Bild: Privat



RAUMGESTALTUNG

Johann Aigner

Tapeten • Bodenbeläge • Polsterungen • Dekorstoffe
6200 WIESING 74 • Tel. 0 52 44/33 03 und 38 44



Im Inntal-Stadl umsorgt Fam. Brugger die Gäste

Bild: Brugger

erstklassiger Qualität

nach ganz Europa und Übersee, z. B. nach Australien, weil sich die Produkte aus Wiesing eines guten Rufes erfreuen.



Der **Dorfwirt** ist ein alteingesessener Gasthof mit Tradition in Familienbesitz direkt am Dorfplatz. Die erstklassige Küche ist weitem bekannt. Das kulinarische Angebot reicht von Tiroler Spezialitäten bis zu internationalen Köstlichkeiten, die der Chef selbst kocht. Es gibt einen großen Speisesaal für 180 Personen, die gemütliche Zirbenstube und einen großen Parkplatz.



Im **Inntal Stadl** am Campingplatz betreut Sie Fam. **Brugger**. Das gemütliche, rustikale Lokal hat eine schöne, überdachte Terrasse – im Sommer ist hier jeden Freitag Musikabend –, eine Caribic-Bar, Schwimmbad und Sauna. Und was für Gäste wichtig ist – alles zu zivilen Preisen und dazu jede Menge Gemütlichkeit.

1963 bezog Bäckermeister **Emil Mühlbacher** die neu errichtete eigene Bäckerei in Wiesing. Sie wurde im Laufe der Zeit erweitert und modernisiert. 1982 übernahm Sohn **Wilhelm** die Firma, die stark expandierte. Heute gibt es allein in Innsbruck vier „Mühlbacher Brotzeit-Fachgeschäfte“, eines in Jenbach, je eines in Maurach und Pertisau, 1991 kam ein neues in Rattenberg dazu.

Besonderen Wert legt man bei **Mühlbacher** auf Ia-Qualität und auf ein reichhaltiges Angebot – es sollen möglichst alle Kundenwünsche erfüllt werden. Auf freundliche und fachkundige Bedienung in allen Brotzeit-Fachgeschäften wird großes Augenmerk gelegt.

Im Herbst wird das 40-Jahr-Jubiläum der Firma – 1953 pachteten in Kirchberg **Emil** und seine Gattin **Elisabeth Mühlbacher** eine Bäckerei – gebührend gefeiert. Dazu plant man bei **Mühlbacher** eine Reihe von verschiedenen Aktionen.

Zeitgemäße Umwelttechnik

Die Firma **Berghof Analytik und Umwelttechnik** beschäftigt sich intensiv mit der chemischen Analyse von Wasser- und Bodenproben. Der Schwerpunkt liegt im Bereich der industriellen und kommunalen Abwässer. Das große Plus des Unternehmens – **Berghof** arbeitet schnell und preiswert. So kann bei der Firma jederzeit eine Preisliste angefordert wer-

den, damit Kunden über die Kosten Bescheid wissen. Viel Arbeit kommt auf die Firma im Zuge der Altlastensanierung zu. Die Stärke von **Berghof** ist bei Öl im Wasser oder Boden die Aufbereitung von Wasser und Wasserölemulsionen mittels einer Ultrafiltrationsanlage. Weiters ist **Berghof** für die Parameterprüfung der Waschanlagen bei Tankstellen zuständig.

GASTHOF

Bes.: Otto und Anni Reremoser
Dorf 32, A-6200 Wiesing
Tel. 0 52 44 / 22 20

DORFWIRT

MÜHLBACHER
BROT-
ZEIT

A-6200 WIESING/TIROL
Tel. 05244/2734 • Fax 2794

Qualitätsbackwaren
aus Wiesing

mit Brotfachgeschäften in:
JENBACH, RATTENBERG, MAURACH,
PERTISAU, WIESING u. 4x in INNSBRUCK
(Autobusbahnhof, P.-Mayr-Str. 22, Innstr. 3,
An-der-Lahn-Str. 33)

RESTAURANT • SAUNA • CAMPING

Inntal-Stadl

Fam. J. Brugger
A-6200 WIESING/Tirol
Tel. 0 52 44/26 93

SCHWIMMBAD
SAUNA
WHIRLPOOL