

S. Kronberger
Schneepflüge



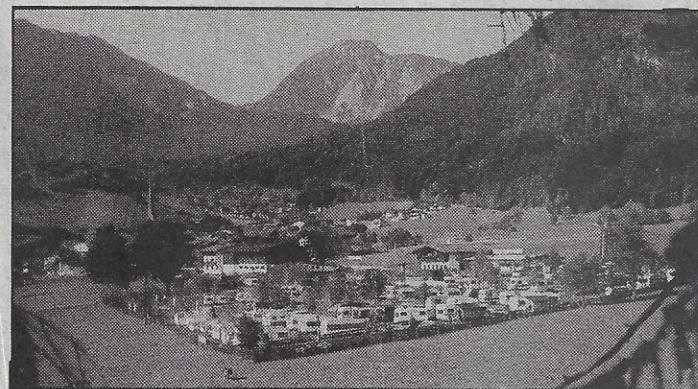
VORBAU-SCHNEESCHLEUDERN
MASCHINEN- UND FAHRZEUGBAU
SCHMIEDE

Alleinvertrieb für Tirol
EPOKE - Streugeräte - Kehrmaschinen
und Böschungsmäher

6200 Wiesing bei Jenbach/Tirol
Telefon (05244) 2486, 2686
Telex: 53655

Wir setzen heute unsere Gemein-
serie fort mit

Wiesing



Johann Flöck (53) ist seit 1968 im Gemeinderat und seit April 1977 Bürgermeister von Wiesing. Von Beruf ist er Gemeindesekretär und Nebenerwerbslandwirt. Weiters ist er seit 20 Jahren Feuerwehrkommandant, langjähriges Mitglied der Schützenkompanie und Vorstandsmitglied der Raika.

Das Gemeindegebiet ist mit 10,3 km² relativ klein, die Ortsteile heißen Wiesing Dorf, Erlach, Bradl, Dikat-Rofansiedlung, Astenberg. Laut Volkszählung 1981 waren damals 1300 Einwohner, heute ist die 1400er-Grenze überschritten. Somit ist Wiesing eine kontinuierlich wachsende Gemeinde.



Ihr Fachgeschäft für
Fleisch- und Wurstwaren — Lebensmittel

D. A. PFATTNER

6200 ROTHOLZ, Telefon 05244/2322
Filiale WIESING, Telefon 05244/29443



Individuelle Bedienung · fachliche Beratung
Feinste Fleisch- und Wurstwaren · Spezialitäten
Tiroler Bauernspeck · Serviceplatten
Küchenfertige Grillplatten für Parties und Feste

Restaurant
Pension **Gilderer**

WIESING
Dikat Nr. 486
Besitzer: Familie Told
Tel. 05244/2261

JETZT
AKTUELL: **Frische Wildspezialitäten**

Wir empfehlen uns für Familien- und Betriebsfeiern • gutbürgerliche Küche bis 22 Uhr • geöffnet bis 24 Uhr • kein Ruhetag.



Gasthof **Waldruh**

Wiesing-Dikat, Tel. 05244/2367
Fam. Kirchmair

Ideal für Familienfeierlichkeiten, Hochzeiten, Betriebsausflüge usw.



GASTHAUS - PENSION

EBERHARTER

gutbürgerliche Küche, gepflegte Getränke

Wiesing · Telefon 05244/2259

Alkoholfreie Getränke:

Getränkervertrieb

P. Neururer Schwaz

Qualitätsweine:

GUTMANN Ges.m.b.H.

Innsbruck — Schloß Büchsenhausen

Johann Hechenblaickner

SÄGEWERK UND FRÄCHTEREI
SCHNITTHOLZ, BAUHOLZ, LOHNSCHNITT
6200 WIESING/TIROL · TELEFON 05244/2383



Schnapsfilter — Weltneuheit!

- Trüber Schnaps wird glasklar
- Nachtrübung ausgeschlossen
- Kein Asbestfilter

Wasserfilter • Wasserenthärter • Rostschutz

solo

REITER

MASCHINENBAU
INDUSTRIE- UND
HAUSTECHNIK



ANDREAS REITER · WIESING 208b · TELEFON 05244/2096

Die Bedeutung der Landwirtschaft ist infolge des Rückganges der viehhaltenden Betriebe zurückgegangen. Es gibt nur noch acht Vollerwerbsbauern mit 460 Stück Großvieheinheiten. Da wenige gewerbliche Betriebe vorhanden sind, müssen über 400 Einwohner zu ihrem Lebenserwerb auspendeln. Der Fremdenverkehr ist relativ gut, 85.000

Nächtigungen pro Jahr, davon 90 Prozent im Sommer. Das ordentliche Budget 1985 betrug 9,5 Millionen Schilling, das außerordentliche war infolge des Gemeindehausbaues fast ebenso hoch, nämlich 9 Millionen Schilling. Die Ertragsanteile des Bundes machen die Hälfte des ordentlichen Budgets aus, an gemeindeeigenen Steuern rangiert die Getränke-

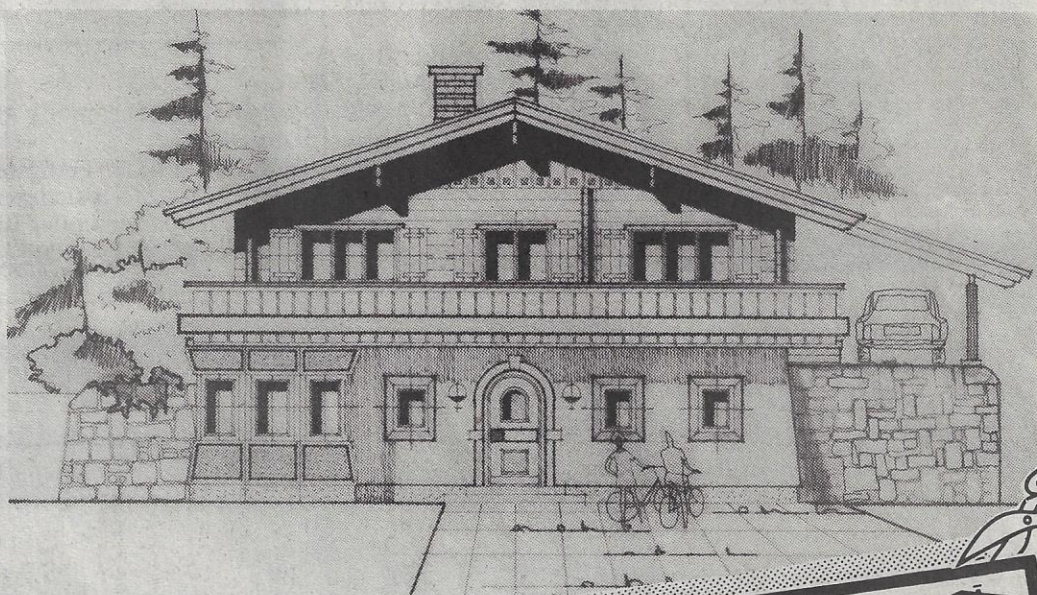
steuer vor der Gewerbe- und Lohnsummensteuer und der Grundsteuer B. Die Verschuldung mit 24 % ist als gering zu bezeichnen. Alle Jahre wiederkehrende Ausgaben sind für die Sprengelhauptschule 600.000 Schilling, für das Bezirkskrankenhaus 600.000 Schilling, Sozial- und Behindertenbeiträge 300.000 Schilling, Abwasserverband 500.000

Schilling und Landesumlage 250.000 Schilling; Beträge, die im Budget stark abgehen. Was geschah nun in den letzten sechs Jahren? Seit zwei Jahren Bau des Gemeindezentrums, es kostenfertiggestellt samt Einrichtung rund 20 Millionen. Kontinuierlich werden für Erweiterung des Wegenetzes bzw. Neubau und Asphaltierungen 300.000 Schilling

Zurück zur Natur..... das ist das große Thema unserer Zeit. Was liegt da näher als ein Blockhaus von RUBNER? Aus Holz und rundherum gemütlich? Mitten im Grünen und mit allem Drum und Dran? Und außerdem — RUBNER Blockhäuser sind für jedermann erschwinglich, ohne Verzicht auf Qualität und solide Bauweise. Darum waren RUBNER Blockhäuser noch nie so aktuell wie heute!

RUBNER baut Blockhäuser in allen Größen und für jeden Zweck. Wohnhäuser, Wochenendhäuser, Skihütten, Restaurants, Gartenhäuser usw. Was immer Sie bauen möchten — unser umfangreiches Programm bietet Ihnen bestimmt die ideale Lösung.

Keine Serienanfertigung — jedes Haus mit völlig individueller Raumgestaltung, genau nach Ihrem persönlichen Bedarf und in jeder gewünschten Größe!



WIESING

an der Achenseestraße
(Autobahnausfahrt)

Telefon 05244/3560

PROSPEKTCOUPON

RUBNER
BLOCKHAUS

NAME: _____

ORT: _____

STR./TEL. _____

Gewinnen Sie mehr Erfahrung beim Bauen mit Holz. Wir senden Ihnen gerne kostenlos Unterlagen über unser Blockhausprogramm.

RUBNER
BLOCKHAUS



*Urlaubsgrüße
aus Wiesing
Tirol*

Restaurant

Inntal Stadl

Das Restaurant Inntal-Stadl ist in seiner rustikalen Art sicher einmalig in der weiten Umgebung. Der Dachstuhl und ein Großteil der Inneneinrichtung sowie die Balkone stammen vom alten Bauerlhaus in Wiesing-Dorf. Dieses Bauernhaus wurde von uns in mühevoller Kleinarbeit abgetragen und im Jahre 1977 hier am Campingplatz wieder aufgebaut. Die Holzelemente stammen aus dem Jahre 1708, wovon die gut ersichtliche Jahreszahl am Süende des Firstbaumes zeugt. Für den Innenausbau wurden auch 300jährige Blockwände von einem Getreidestadl in Gallzein und Balkon- und



Fachwerkszieraden von einem Vompser Bauernhof verwendet. Die Jahreszahl von 1810 ist am großen Karniesenbalken noch deutlich zu erkennen. Das alte bäuerliche Werkzeug zur Dekoration der Lampen kommt aus unserem Heimathaus in Wiesing 20. Wir hoffen, daß durch die Bedachtnahme auf Echtheit des Innenausbau (es wurde kein neues Stück Holz verwendet) eine gemütliche und für Sie angenehme Atmosphäre erzielt wird.

Fam. BRUGGER

**SAUNA · SOLARIUM
WHIRL-POL
GEH. FREIBAD**

Telefon
05244/2693

jährlich aufgewendet. Großzügiger Ausbau der Wasserversorgung durch neue Hochbehälter, Quellfassungen, Neuverlegung von Leitungen und Kanalnetz. Dafür wurden in den letzten sechs Jahren 12 Millionen ausgegeben. Weiters wurde für die Außenrenovierung der Kirche ein Gemeindegeldzuschuß von 650.000 Schilling gegeben, und die Feuerwehr erhielt einen neuen Mannschaftswagen um 300.000 Schilling.

1985: Ausbaurbeiten am Gemeindezentrum, Außenrenovierung der Erlacher Kapelle, weiterer Kanalisierungs- und Wasserleitungsbau in der Rofansiedlung, weiterer Ausbau

Wiesinger Brot- u. Feinbackwaren



Gebrüder Mühlbacher u. Co.

6200 Wiesing		Tel. 05244/ 2734
6020 Innsbruck	Peter-Mayr-Str. 22	Tel. 05222/26135
	Autobusbahnhof 3	Tel. 05222/28052
	An der Lanstr. 33	Tel. 05222/64112
6212 Maurach/Achensee		Tel. 05243/ 5236
6213 Pertisau	Bootshaus	Tel. 05243/ 5890
6200 Jenbach	Achenseest. 35a	Tel. 05244/ 3955

des Straßennetzes in der Rofansiedlung.

Und in Zukunft? Fertigstellung des Gemeindezentrums. Da bisher in der Ka-

nalisation das »Mischsystem« bestand, muß nun auf das »Trennsystem« umgestellt werden. Das erfordert laut vorliegendem Projekt



Johann Tusca

Hafnerei 6200 Wiesing
Telefon: 0 52 44 / 22 57

KACHELOFENBAU

rasch • fachmännisch • preiswert

Keramische Wand- und Bodenbeläge
Große Auswahl
optimale Beratung
promptes Service

Besuchen Sie unseren
SCHAURAUM!

DORFWIRT-STUBEN WIESING
Tel. 05244/2220

Unser gemütlich ausgestattetes Haus eignet sich besonders für Gesellschaften (Hochzeiten, Familienfeiern usw.)



Lassen Sie sich Ihren Gaumen durch unsere bekannt gute Küche verwöhnen.

Hausgemachte Kuchen — ganztägig warme Küche — kein Ruhetag.

Auf Ihren Besuch freut sich Fam. Reremoser

RAUMGESTALTUNG

Johann Aigner

Tapeten · Bodenbeläge · Polsterungen
Dekorstoffe

WIESING 74 · Telefon 05244/3303, 3844



BAU- UND MÖBELTISCHLEREI

Adolf Egger

Wiesing 30 · Telefon 05244/2603

SPEZIALBETRIEB FÜR
INNENAUSBAU · TÜREN + FENSTER

einen Schmutzwasserkanal für das ganze Ortsgebiet. Es erfordert innerhalb von vier bis fünf Jahren Aufwendungen von zirka 15 Millionen Schilling. Weiters vorgesehen ist der Bau eines neuen Sportplatzes, die Innenrenovierung der Erlacher Kapelle sowie weitere Erschließungen im Wohngebiet, Gehsteige für die Hauptverbindungsstraßen. Die Beiträge an den Abwasserverband werden noch Jahrzehnte hinaus das Gemeindebudget belasten.

Bürgermeister Flöck bezeichnet die Zusammenarbeit im Gemeinderat als sehr gut. Alle Mandatäre haben das Bestreben, ihr Bestmöglichstes für die Bevölkerung zu tun. Auch bemühen sich alle Ratsmitglieder stets um eine gemeinsame Basis.



Blick von der Kanzelkehre

ADEG ...ihr Nahversorger

mit Lebensmittel, Wurstwaren, Feinkost, Obst und Gemüse, Zeitungen, Spirituosen u. v. m.

Fa. Aschberger WIESING
Dorfplatz 3



Cafe-Restaurant
Pension-Sonnhof

WIESING · Telefon 05244/2012

Unser Haus empfiehlt sich für Familienfeiern, Hochzeiten, Betriebsfeiern usw.
Ganztägig warme Küche, hausgemachte Kuchen, Pizzas.

Besitzer: Hermann und Maria Schiestl

...uns ist kein Weg
zu weit
und keine Arbeit
zu klein



**Hanspeter
Ranigler** Ges.m.b.H.

A 6200 Jenbach Wiesing Dorf 33a

**Sanitäre, Heizung, Wärmepumpen,
Ölfeuerungen, Bäder nach
Maß, Reparatur-Schnelldienst**

Telefon 05244/2459