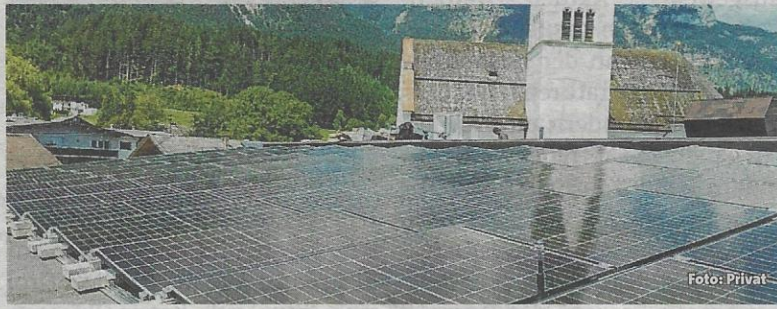


Wiesing: Weitere PV-Anlage in Betrieb



WIESING. Eine 30 kWp-Photovoltaikanlage wurde am Gemeindegebäude, in dem der Dorfwirt und das Probelokal der Bundesmusikkapelle Wiesing sowie eine Gewerbeeinheit untergebracht sind, installiert und in Betrieb genommen. Dies stellt eine Erweiterung unserer EEG Wiesing (Erneuerbaren

Energie Gemeinschaft) dar. Die neue Anlage liefert 30 kWp. Insgesamt sind nun 90 kWp-Photovoltaik-Strom für die EEG Wiesing und ihre Zählpunkte verfügbar. Die Kosten werden zum Teil vom Kommunalen Investitionsprogramm und von der Förderung vom Land Triol getragen.